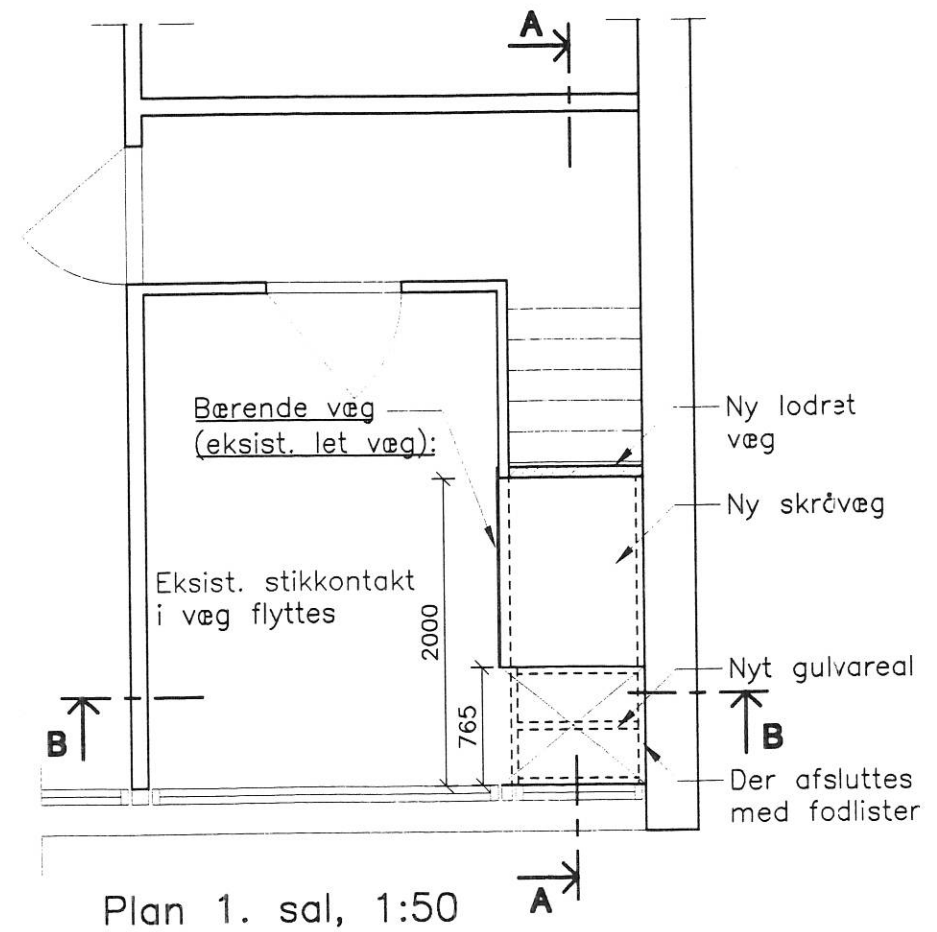
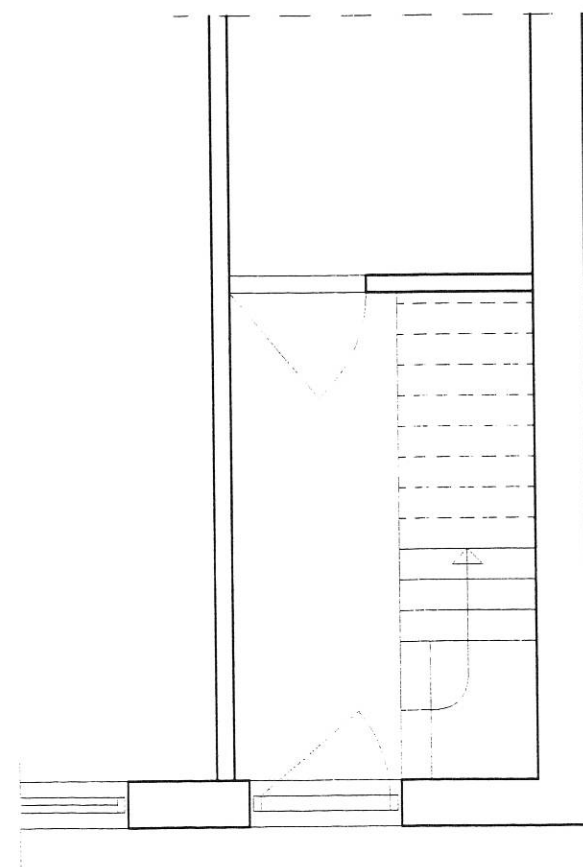
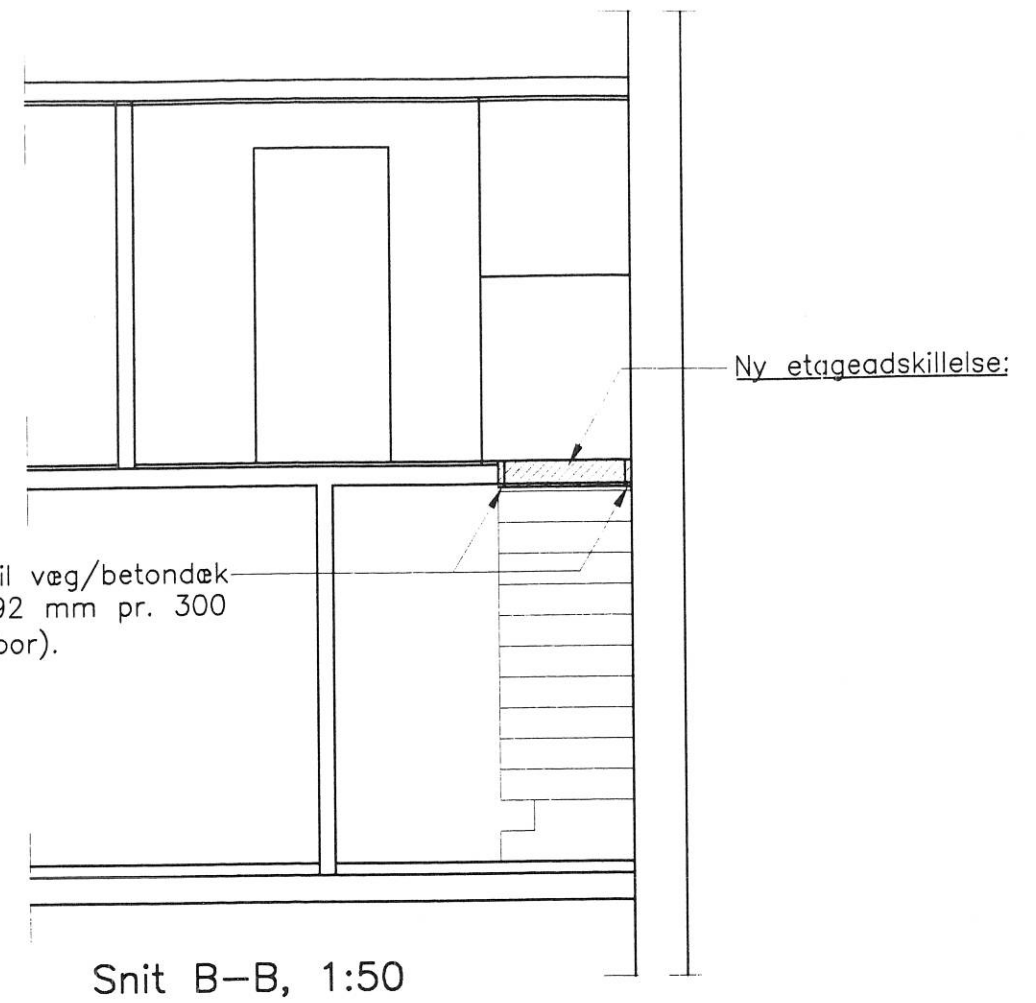
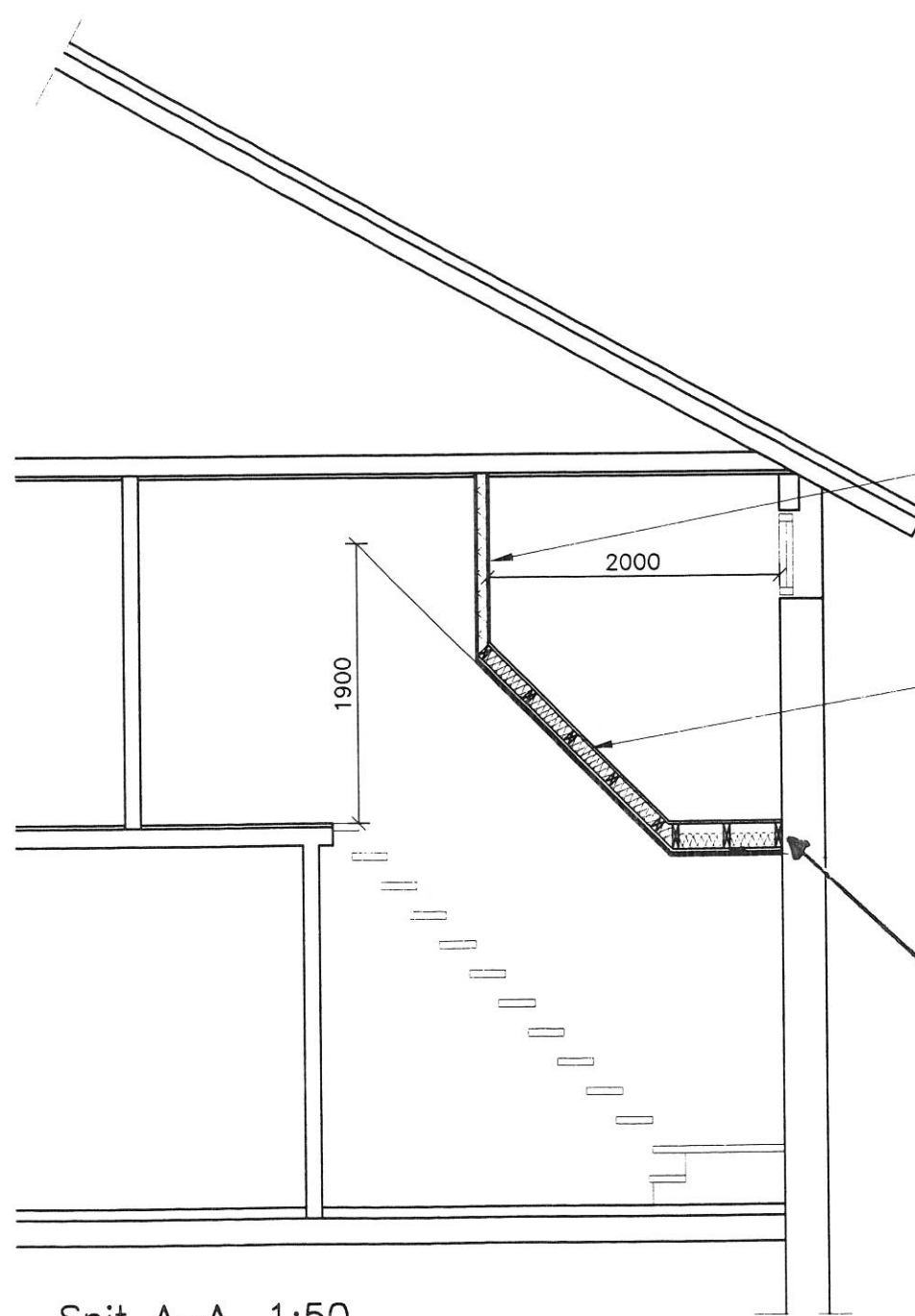


45x170 mm planker fastgøres til væg/betondæk med EXPANDET betonskrue 7,5x92 mm pr. 300 mm (der forbores med 6 mm bor).



Stueplan, 1:50

Planer og snit efter ombygning



Snit A-A, 1:50

Væg: ikke bærende BD30
 45x70 mm stolper pr. 600 mm
 50 mm mineraluld
 1 lag 13 mm gipsplader på begge sider

Skråvæg: (BD30)
 19 mm spånplader
 45x100 mm planker
 100 mm mineraluld
 20x100 mm forskalling pr. 300 mm
 2 lag 13 mm gipsplader

Ny etageadskillelse: (BD30)
 19 mm spånplade
 75x115 mm bjæler pr. 400 mm fastholdt af
 bjælkesko (fuldt sømmet)
 100 mm mineraluld
 20x100 mm forskalling pr. 300 mm
 2 lag 13 mm gipsplader

Bærende væg (eksist. let væg under skråvæg ændres): BD30
 45x70 mm stolper pr. 600 mm
 75 mm mineraluld fastholdt med 65 mm søm pr. 300 mm
 1 lag 13 mm gipsplader på begge sider