



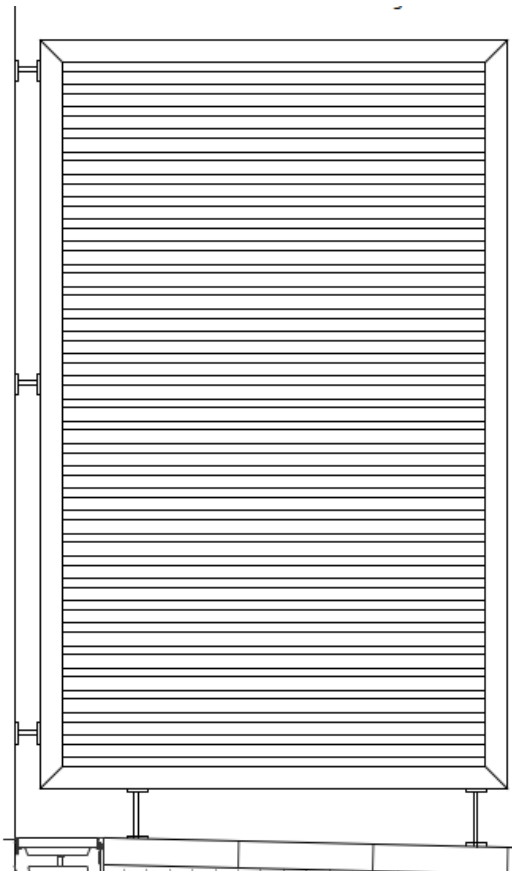
Bilag 1. Hegn

Hegn [N10]:
Ramme 50x50 mm
Tværgående lameller 30x30mm
Afstand mellem lameller 20mm

Udføres i linolie-behandlet lærketræ.

Monteres på facade 3 steder med vægbeslag.
Fastmonteres til fliser med beslag 2 steder.

Eksempel på hegn



Der skal reetableres ved fraflytning for lejers egen regning. Fraflytter og indflytter kan lave en overdragelses-erklæring på overtagelsen af hegnet. Indflytter hæfter herefter for hegner og er boligforeningen uvedkommende.