



GRØN HELHEDSPAN FOR VEJLBYTOFTEN

ARKITEMA D.21.05.2014

Indholdsfortegnelse

		s. 02			
Den grønne helhedsplan - beskrivelse af området		s. 03	Træplantning langs boligvej ved blok 3, 4, 7 og 8	Område 11	s. 24
P-plads øst for blok 24	Område 01	s. 04	➤ Pleje- og vedligeholdelsesplan for område 11		s. 25
➤ Pleje- og vedligeholdelsesplan for område 01		s. 05	Kvartersplads vest for blok 4	Område 12	s. 26
Opstammede træer langs sti til torv 4 samt træer og busketter på torvet	Område 02	s.06	➤ Pleje- og vedligeholdelsesplan for område 12		s. 27
➤ Pleje- og vedligeholdelsesplan for område 02		s. 07	Busket ml. blok 6 og 7, ml. blok 33 og 36 og ved lille torv nordvest for blok 32 og 33	Område 13	s. 28
Solitært træ ved vaskeriet samt vejtræer mellem blok 13 & 14	Område 03	s. 08	➤ Pleje- og vedligeholdelsesplan for område 13		s. 29
➤ Pleje- og vedligeholdelsesplan for område 03		s. 09	Legeplads mellem blok 5 og 6	Område 14	s. 30
Bevoksning på kommunegrund ved blok 21-31 samt store træer på grønt areal	Område 04	s. 10	➤ Pleje- og vedligeholdelsesplan for område 14		s. 31
➤ Pleje- og vedligeholdelsesplan for område 04		s. 11	Fælleshusets friarealer	Område 15	s. 32
Legeareal på torv 6	Område 05	s. 12	➤ Pleje- og vedligeholdelsesplan for område 15		s. 33
➤ Pleje- og vedligeholdelsesplan for område 05		s. 13	Kvarterspladser ml. blok 34, 35, 36 og blok 37, 38 og 39, samt øst for fælleshus	Område 16	s. 34
Grønt område syd for blok 16 og vest for blok 20	Område 06	s. 14	➤ Pleje- og vedligeholdelsesplan for område 16		s. 35
➤ Pleje- og vedligeholdelsesplan for område 06		s. 15	Grønning ml. blok 30, 31 og 34, 37	Område 17	s. 36
Grønt område mellem blok 17,18,19 og 20	Område 07	s. 16	➤ Pleje- og vedligeholdelsesplan for område 17		s. 37
➤ Pleje- og vedligeholdelsesplan for område 07		s. 17	Randplantning langs Stenagervej	Område 18	s. 38
Torv 8 med legeareal og hæk ved p-plads/ bolig 85	Område 08	s. 18	➤ Pleje- og vedligeholdelsesplan for område 18		s. 39
➤ Pleje- og vedligeholdelsesplan for område 08		s. 19	Plantelister for områder med ny plantning		s. 40 – s.41
P-plads nv. For blok 22 og 23. Allé langs stamvej. Storskrald sydvest for blok 27	Område 09	s.20			
➤ Pleje- og vedligeholdelsesplan for område 09		s. 21			
Busketter ud mod den grønne fælled langs blok 6, 7, 8 og blok 25, 32 og 33	Område 10	s. 22			
➤ Pleje- og vedligeholdelsesplan for område 10		s. 23			



Oversigt over det samlede område

- Område 1: Entreprisegrænse
for Vejlbystofteu:
rød priksignatur.
- Område 2: Entreprisegrænse
for Stenagervej,
blå priksignatur.

Beskrivelse af området:

Vejlbystofteu er disponeret som en række - og kædehusbebyggelse med fine gade- og pladsrum i de fem boliggrupper og med større fælles grønninger mellem boliggrupperne. Bebyggelsen fremtræder med et indbydende grønt præg og de varierede udearealer giver med den opvoksende og rige beplantning et attraktivt nærmiljø for beboerne.

For at udvikle og bevare disse oprindelige kvaliteter er det vigtigt at få udarbejdet en helhedsplan, der tilgodeser det samlede udeareal og dermed stedet og beboerne som helhed. Samtidig skal planen sikre, at netop beplantningerne ikke bliver til gene for beboernes brug af de private havearealer.

Fremtidig beplantning skal tage udgangspunkt i den oprindelige beplantningsplans idé om områdetu karakter. Aktuelt er det dog vigtigt, at der vurderes , hvordan de enkelte træer, buske og beplantninger over tid har udviklet sig, så der foretages en kvalitativ vurdering af, hvad der giver mening at bevare og forny som del af området. Vurderingen skal foretages ud fra en helhedsbetragtning, hvor parametre som Funktion - Æstetik - Pleje/ drift anvendes ligeværdigt.

De grønne områder skal, som i dag, også fremtidigt fremstå med en rig og varieret beplantning. Samtidig er det vigtigt, at der vælges beplantninger og plantesammensætninger, hvor driftsniveauet ikke øges væsentligt, og hvor det netop kun er den ønskede og nødvendige pleje/ drift, der udføres, så resultaterne bliver sunde, robuste og levedygtige beplantninger

Aktionsskemaerne for de enkelte områder kan anvendes ved efterfølgende stillingtagen til vedligehold, fornyelser og forsynes med noter.

Beskrivelse af opgaven:

Med udgangspunkt i de oprindelige beplantningsplaner er der foretaget en registrering, hvor beplantningernes nuværende tilstand er kortlagt. På de følgende sider præsenteres:

- Planudsnit med billeder og notater, der beskriver eksisterende forhold i de enkelte afsnit og kvarterer.
- Stillingtagen til fornyelse med redegørelse for valg af nye planter, beskæring og fældning.
- Valg af planter med tilhørende illustration
- Implimenteringsplan i faser for en 10 årig periode
- Beskrivelse af gartner- og vedligeholdelsesarbejdet



Oversigtskort med rød markering af indsatsområdet

P-PLADS ØST FOR BLOK 24.

Nuværende forhold:

Plantning omkring p-pladsen fremstår med et lidt for blandet udtryk. Der er flere selvsåede planter i buskettet. Buskettet er meget omkostningsfuldt at vedligeholde pga. de mange plantearter.

Forslag til vedligehold/ forbedring på kort sigt:

Busketter beskæres kraftigt.

Forslag til vedligehold/ forbedring på længere sigt:

Det kunne være ønskeligt at etablere en beplantning, der laver en bedre afskærmning af parkerede biler. Vi foreslår en hæk/ busketplantning af alm. bøg, der klippes i en højde af 130-140cm. Bøgen vil med sin kanelbrune vinterdragt skærme bedre af for bilerne.

I buskettet plantes opstammede træer af Hanesporetjørn. Tjørnen får en rig blomstring og senere bærsætning, der sidder til hen på vinteren. Desuden får den meget smukke høstfarver.

Der tages senere stilling til, om P-pladsen fremover skal forbeholdes varebiler.

Se plejeskema på modsatte side.



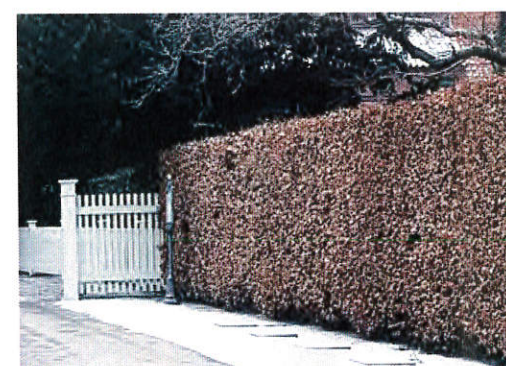
P-pladsen øst for blok 24, som den tager sig ud i dag



Hanesporetjørn med rig blomstring



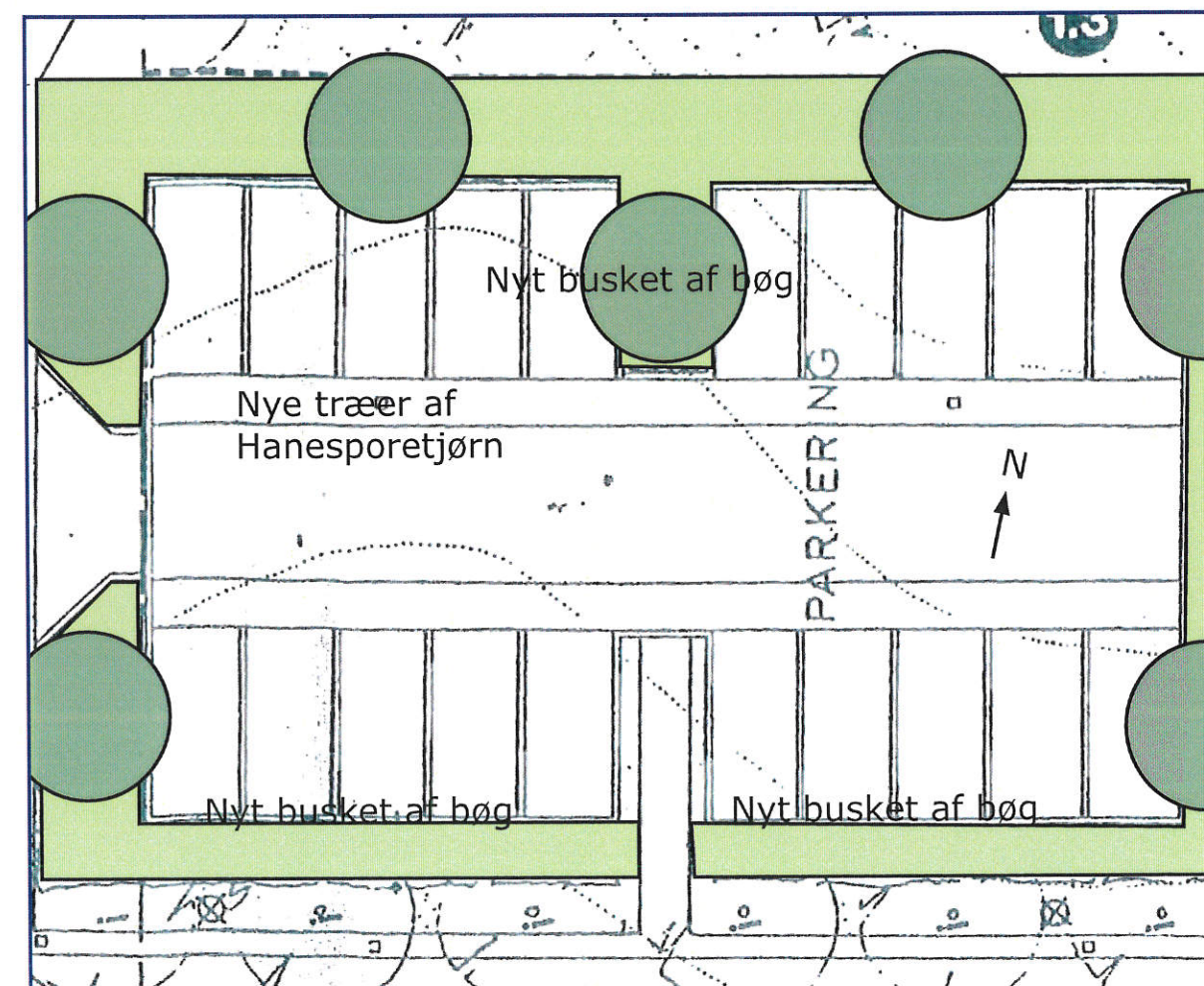
Bærsætning og høstcolorit



Bøgehæk i kanelbrun vinterdragt



Bagsiden af p-pladsen mod syd



Forslag til ny plantning omkring p-plads v. blok 24

Aktionsskema for dette landskabsafsnit:

Vedligehold-niveau: H= højt S=standard L=lavt

Område 1

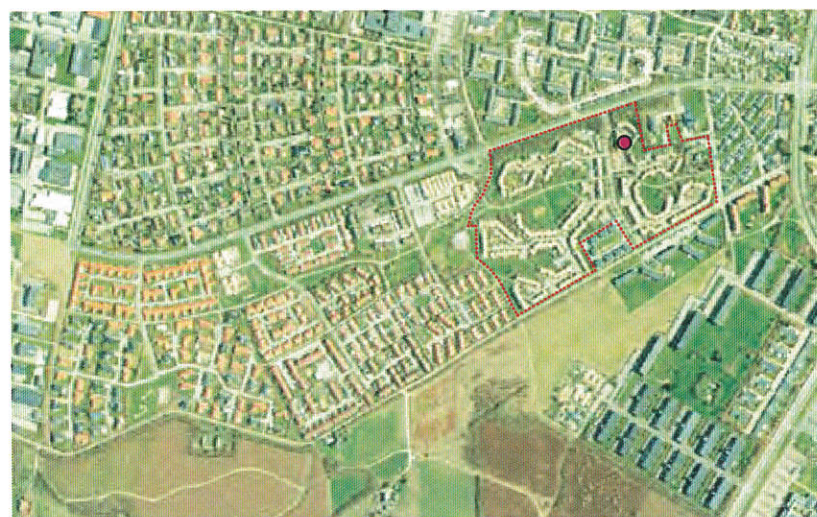
3. Iværksættelse af dette afsnit:

- A. Eks. træer bliver vurderet og klassificeres.
- B. Eks. busketter bliver vurderet og klassificeres.
- C. Eks. græsareal vurderes i forhold til ændringer
- D. Fældning af træer
- E. Beskæring af eks. træer
- F. Eks. Busketter ryddes
- G. Eks. Hække/hegn ryddes
- H. Eks. Busketter beskæres nænsomt
- I. Eks. Busketter beskæres kraftigt
- J. Eks. træer beskæres i ny tilstand
- K. Nye træer passes med opbinding og vanding
- L. Nye busketter renholdes - gødes og vandes.
- M. Hække klippes efter nye aftaler
- N. Omlægning belægning/grønt - nyt tiltag
- O. Eks. Græs omlægges.
- P. Eks. Græs repareres
- Q. Nyplantning af træer
- R. Nyplantning af buske
- S. Nyplantning af hække

Træer	Busket	Hække	Græs	Vedligeholdskrav	Egen indsats	Fremmed hjælp	Konsulent	Bemærkninger:
2014					ja		ja	
	2014							
X					ja			
	X					ja		
2014/15								
X								
X								
X					ja			Hække klippes først midt i Juli.
X								
X				H	ja		ja	Udføres efter plan
X		X		H	ja		ja	bøgepur

X=Aktuelt tidspunkt besluttes senere

OPSTAMMEDE TRÆER LANGS STI TIL TORV 4 SAMT TRÆER OG BUSKETTER PÅ TORVET.



Oversigtskort med rød markering af indsatsområdet

Nuværende forhold:

Langs hele boligstien er der plantet opstammede tjørn, som er beskåret noget forskelligt. De fleste dog efter "kandelaberprincippet". I kanten af torvet er der på skråningerne langs indgangsstierne plantet hhv. blandet busket af liguster/ løvfældende buske og bøg. Langs blok 11 er der græsrabatter, som ser lidt triste ud. Inde på torvet står der 3 stk. høje, slanke Ahorntræer på en lille græsø. De står meget tæt og derfor lidt klemte, men giver samtidig en rumdannende karakter til pladsen. På torvet står der i dag løse containere stillet op, hvilket skæmmer pladsen en del.

Forslag til Vedligehold/ forbedring på kort sigt:

Tjørnetræerne er af længerevarende levetid og værd at bevare. De bør dog fremover beskæres efter samme princip. Vi foreslår, at de to træer i gruppen fældes, så det ene længst væk fra husfacaderne står tilbage.

Forslag til vedligehold/ forbedring på længere sigt:

Buskettet langs kanten af torvet ville fremstå langt mere harmonisk, hvis de blandede buske blev fældet og erstattet af bøg, der ligesom buskettet skal holdes beskåret som skrå flade i max. højde 125cm. Græsrabatterne langs blok 11 kunne ryddes og tilplantes med stedsegrøn, storbladet Efeu. Dette ville give mere frodighed langs indgangssiden, og vil på sigt kræve mindre vedligeholdelse. Evt kunne græsøen øges i størrelse, så rødderne på træet får bedre forhold og ligeledes bænkepladsen. Det er vigtigt at fastholde asfalterealeet som en farbar bræmme rundt om øen af hensyn til snedydning o.lign. De fritstående containere kan sættes i en afskærmning, der bygges ind i skrånningen.

Se plejeskema på modsatte



Opstammede træer langs sti til torv 4 og træer på torvet



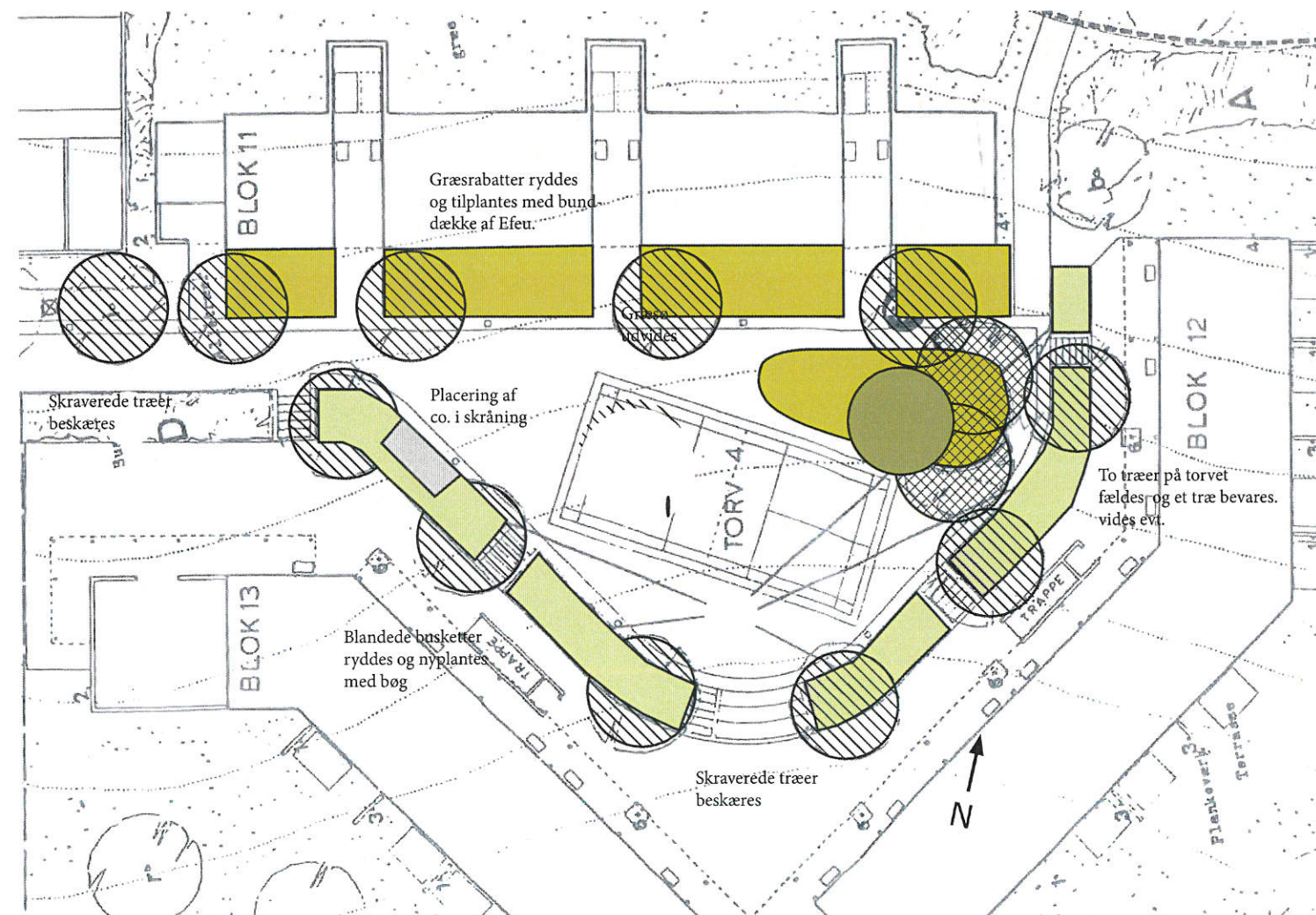
Løvfældende busket langs sti hvor pladsen er trang



Forskellige busketter langs samme sti



Skæmmende affaldscontainere på torvet



Planudsnit af torv 4 med forslag til ny plantning og fældning

Aktionsskema for dette landskabsafsnit:

Vedligehold-niveau H= højt S=standard L=lavt

Område 2

3. Iværksættelse af dette afsnit:

- A. Eks. træer bliver vurderet og klassificeres.
- B. Eks. busketter bliver vurderet og klassificeres.
- C. Eks. græsareal vurderes i forhold til ændringer
- D. Fældning af træer
- E. Beskæring af eks. træer
- F. Eks. Busketter ryddes
- G. Eks. Hække/hegn ryddes (ikke bøg)
- H. Eks. Busketter beskæres nænsomt
- I. Eks. Busketter beskæres kraftigt
- J. Eks. træer beskæres i ny tilstand, løbende
- K. Nye træer passes med opbinding og vanding
- L. Nye busketter renholdes - gødes og vandes.
- M. Hække klippes efter nye aftaler
- N. Omlægning belægning/grønt - nyt tiltag
- O. Eks. Græs omlægges.
- P. Eks. Græs repareres
- Q. Nyplantning af træer
- R. Nyplantning af buske
- S. Nyplantning af hække
- T. Nyplantning af bunddække

	Træer	Busket	Hække	Græs	Vedligeholdskrav	Egen indsats	Fremmed hjælp	Konsulent	Bemærkninger:
2014						ja		ja	
2014/15						ja			2 stk. træer fældes/ fjernes
2014/15								ja	
		X							
X									
			X						
			X						Hække klippes først midt i Juli.
				X					Optagning belægning - græs i stedet.
				X					Græs skiftes ud til plantejord
									Plantning af busket
				X					
			X		H	ja		ja	Plantning af vedbend i tidligere græsareal

X=Aktuelt tidspunkt besluttet senere

Vedligehold:

Tjørnetræerne bør fremover beskæres efter samme princip: Prøvetræ udføres sammen med LG. Træer skal skæres fri af den kandelabreform som er påbegyndt. Kronen skal skæres med hovedgrene i forskellig længde, så man kommer ud af den form de har nu.



Oversigtskort med rød markering af indsatsområdet

SOLITÆRT TRÆ VED VASKERIET SAMT VEJTRÆER MELLEML BLOK 13 OG 14.

Nuværende forhold:

Ved fælleshuset står et stort solitært piletræ, der skalamæssigt er vokset noget fra bygningshøjden. Piletræet har begrænset levetid og er af samme grund ikke bevaringsværdigt. Desuden står træet med store rødder tæt på asfaltvejen, hvilket er ugunstigt mht. sætninger.

Forslag til Vedligehold/ forbedring på kort sigt:

Træ ved vaskehus fældes og erstattes ikke af nyt træ.

Forslag til Vedligehold/ forbedring på længere sigt:

Ingen

Se plejeskema på modsatte side.



Solitært Piletræ ved vaskehus

TRÆER LANGS VEJ MELLEML BLOK 13 OG 14

Nuværende forhold:

Der står tre smukke lindetræer, der har en fin proportion og står uden at skygge nævneværdigt i folks haver. Samtidig har de blivende værdi.

Forslag til Vedligehold/ forbedring på kort sigt:

Træerne bevares.

Forslag til Vedligehold/ forbedring på længere sigt:

Træerne udtyndes på sigt.

Se plejeskema på modsatte side.



Træer langs vejforløb ved blok 13 og 14

Aktionsskema for dette landskabsafsnit:

Vedligehold-niveau H= højt S=standard L=lavt

Område 3

3. Iværksættelse af dette afsnit:

- A. Eks. træer bliver vurderet og klassificeres.
- B. Eks. busketter bliver vurderet og klassificeres.
- C. Eks. græsareal vurderes i forhold til ændringer
- D. Fældning af træer
- E. Beskæring af eks. Træer
- F. Eks. Busketter ryddes
- G. Eks. Hække/hegn ryddes (ikke bøg)
- H. Eks. Busketter beskæres nænsomt
- I. Eks. Busketter beskæres kraftigt
- J. Eks. træer beskæres i ny tilstand
- K. Nye træer passes med opbinding og vanding
- L. Nye busketter renholdes - gødes og vandes.
- M. Hække klippes efter nye aftaler
- N. Omlægning belægning/grønt - nyt tiltag
- O. Eks. Græs omlægges.
- P. Eks. Græs repareres
- Q. Nyplantning af træer
- R. Nyplantning af buske
- S. Nyplantning af hække
- T. Træer langs vej mellem blok 13 og 14

Træer	Busket	Hække	Græs	Vedligeholdskrav	Egen indsats	Fremmed hjælp	Konsulent	Bemærkninger:
2014					ja		ja	
2014/15						ja		Det store træ kræver hjælp
2014/15							ja	Træer holdes udtyndet i kronen.
								Hække klippes først midt i Juli.
			2014/15		ja			Græs/ belægn. skal repareres efter fældning
X								Træer holdes udtyndet i kronen.

X=Aktuelt tidspunkt besluttet senere

Kommentarer:
Vedligehold:

Eks. Øvrige træer skal have luft til kronen så de kan udvikle sig normalt.
Områdets vedligehold bliver lettere.



Oversigtskort med rød markering af indsatsområdet

BEVOKSNING PÅ KOMMUNENS GRUND VED BLOK 21-31 SAMT STORE TRÆER PÅ GRØNT AREAL. OMRÅDE 04

Nuværende forhold:

Hegnsplantningen på kommunal grund er blevet meget kraftig og så høj, så den skygger for morgensolen ved blok 21-31.

På plænen ved blok 13 står der 3 store Egetræer, hvoraf det ene er delvis udgået. Med tiden er de blevet alt for høje og skygger ind i folks private haver.

Forslag til Vedligehold/ forbedring (kommunal grund) på kort og længere sigt:

Hegnet er blevet tyndet lidt. Vi foreslår, at hegnet fortsat udtyndes/ enkelte træer måske fældes.

Forslag til vedligehold/ forbedring (egen grund) på kort sigt:

De fritstående Egetræer ved blok 13 fældes og erstattes af mindre prydræer som Nauer.

Forslag til vedligehold/ forbedring (egen grund) på længere sigt:

Ingen.

Se plejeskema på modsatte side.



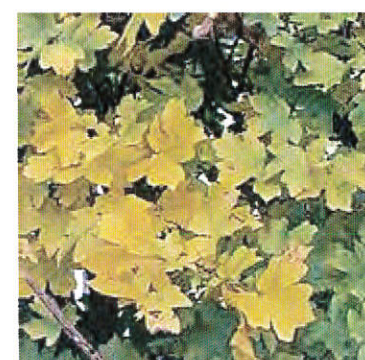
Forvokset hegnsplantning på kommunens grund



Fritvoksende træer ved blok 13



Nauertræ



med efterårsløv

Aktionsskema for dette landskabsafsnit:

Vedligehold-nivea H= højt S=standard L=lavt

Område 4

3. Iværksættelse af dette afsnit:

- A. Eks. træer bliver vurderet og klassificeres.
- B. Eks. busketter bliver vurderet og klassificeres.
- C. Eks. græsareal vurderes i forhold til ændringer
- D. Fældning af træer
- E. Beskæring af eks. Træer (kommunal grund)
- F. Eks. Busketter ryddes
- G. Eks. Hække/hegn ryddes (ikke bøg)
- H. Eks. Busketter beskæres nænsomt
- I. Eks. Busketter beskæres løbende
- J. Eks. træer beskæres i ny tilstand
- K. Nye træer passes med opbinding og vanding
- L. Nye busketter renholdes - gødes og vandes.
- M. Hække klippes efter nye aftaler
- N. Omlægning belægning/grønt - nyt tiltag
- O. Eks. Græs omlægges.
- P. Eks. Græs repareres
- Q. Nyplantning af træer
- R. Nyplantning af buske
- S. Nyplantning af hække
- T.

	Træer	Busket	Hække	Græs	Vedligeholdskrav	Egen indsats	Fremmed hjælp	Konsulent	Bemærkninger:
2014						ja		ja	
2014/15							ja		De store træer kræver hjælp
X					L				Hegnet udtyndes/fældes og enkelte træer bevares
		X			H	ja			
									Hække klippes først midt i Juli.
				X		ja			
2014/15									

X=Aktuelt tidspunkt besluttet senere

Kommentarer: Administrationen retter henvendelse til kommunen med henblik på fældning/beskæring/beskæring af træer.
 Vedligehold: Områdets vedligehold bliver lettere.

LEGEAREAL PÅ TORV 6.

Nuværende forhold:

Legepladsen er omkranset af bøgehæk, der er klippet i tilpas højde, og to tjørnetræer skaber en fin rumlighed på pladsen. Træerne har bevaringsværdig karakter. Dog er træerne blevet lidt for høje.

Forslag til vedligehold/ forbedring på kort sigt:

De to tjørnetræer tyndes og beskæres efter angivne principper i skemaet på næste side

Forslag til vedligehold/ forbedring på længere sigt:

Evt. forlængelse af hække foran tjørnetræer tages op til diskussion.

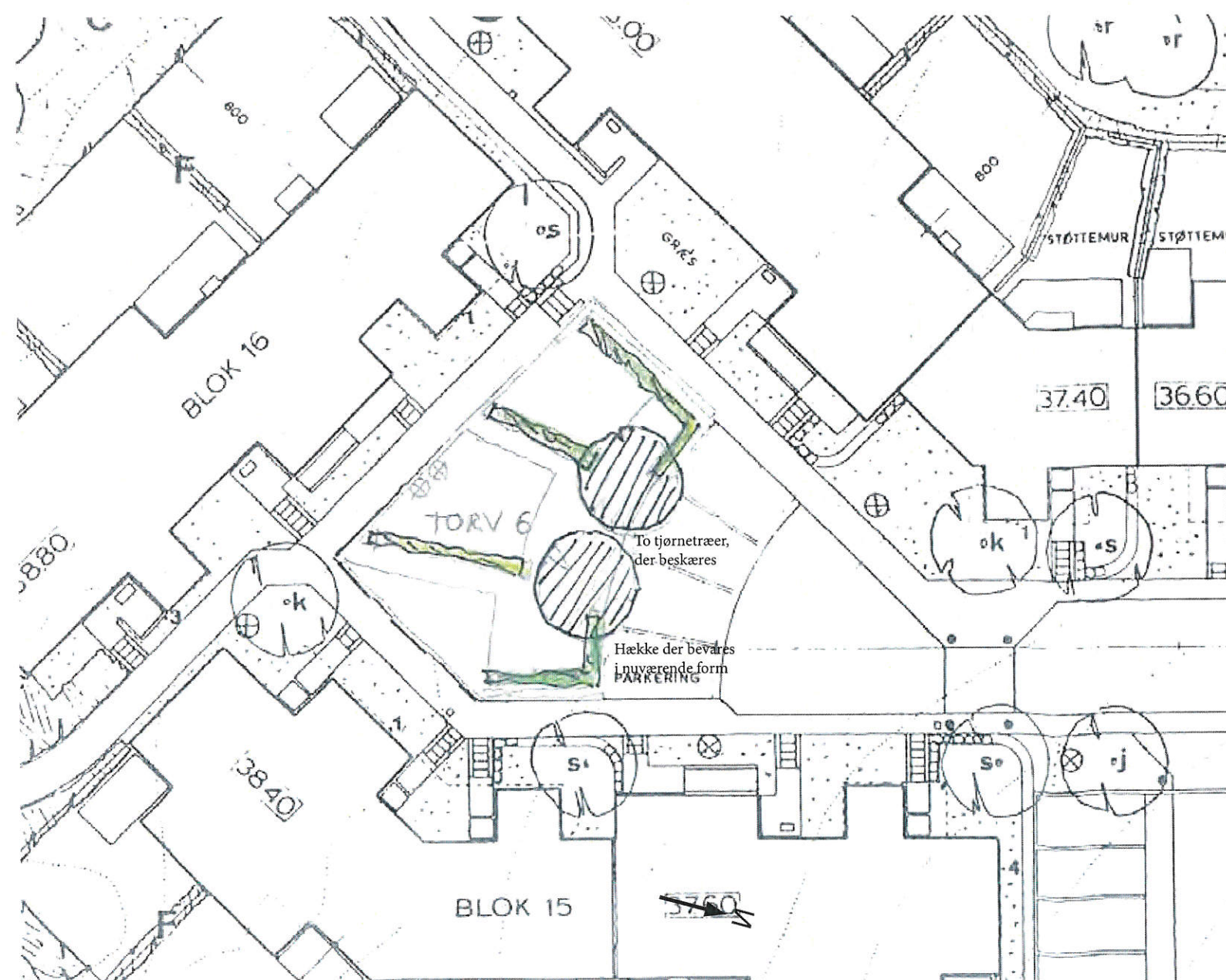
Se plejeskema på modsatte side.



Oversigtskort med rød markering af indsatsområdet



Legeareal på torv 6



Legeareal på torv 6

Aktionsskema for dette landskabsafsnit:

Vedligehold-nive: H= højt S= standard L= lavt

Område 5

3. Iværksættelse af dette afsnit:

- A. Eks. træer bliver vurderet og klassificeres.
- B. Eks. busketter bliver vurderet og klassificeres.
- C. Eks. græsareal vurderes i forhold til ændringer
- D. Fældning af træer
- E. Beskæring af eks. træer
- F. Eks. Busketter ryddes
- G. Eks. Hække/hegn ryddes (ikke bøg)
- H. Eks. Busketter beskæres nænsomt
- I. Eks. Busketter beskæres kraftigt
- J. Eks. træer beskæres i ny tilstand
- K. Nye træer passes med opbinding og vanding
- L. Nye busketter renholdes - gødes og vandes.
- M. Hække klippes efter nye aftaler
- N. Omlægning belægning/grønt - nyt tiltag
- O. Eks. Græs omlægges.
- P. Eks. Græs repareres
- Q. Nyplantning af træer
- R. Nyplantning af buske
- S. Nyplantning af hække
- T.

	Træer	Busket	Hække	Græs	Vedligeholdskrav	Egen indsats	Fremmed hjælp	Konsulent	Bemærkninger:
2014						ja		ja	
2014/15						ja			Holdes øje med tætheden.
									Hække klippes først midt i Juli.
			Evt.?						

X=Aktuelt tidspunkt beslutes senere

Kommentarer: De to tjørnetræer tyndes og beskæres efter følgende princip:
 De ældste grene tages ud. Grene som ligger op ad hinanden beskæres fjernes i aftalt omfang.
 træer skal gøres mere luftigt, uden at der kommer "hul" i kronens udformning.

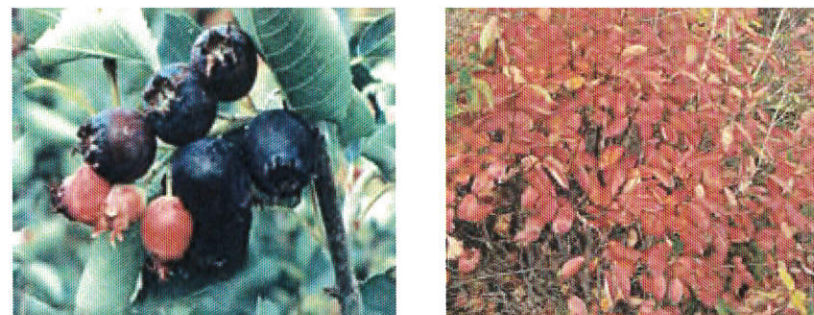
Vedligehold: Hækkene i området holdes klippet efter niveau S



Oversigtskort med rød markering af indsatsområdet



Det grønne område set hhv. mod syd med allétræerne i baggrunden, og mod nord med det forsænkede græsareal.



Bærmispel med sorte bær

og høstfarver



Bærmispel i blomst og m.bær i bund af forårsløg

Nuværende forhold:

Det grønne område, der tidligere var kranset af busket, fremstår nu med stærkt beskåret/ delvis fældet busket. I den nordlige ende ud mod den offentlige sti, er der en skålform i græsset med anlagt skateboardbane i asfalt. Længst mod syd flankeres den lokale stiføring af Lindetræer på den ene side og Kastanjer på den anden.

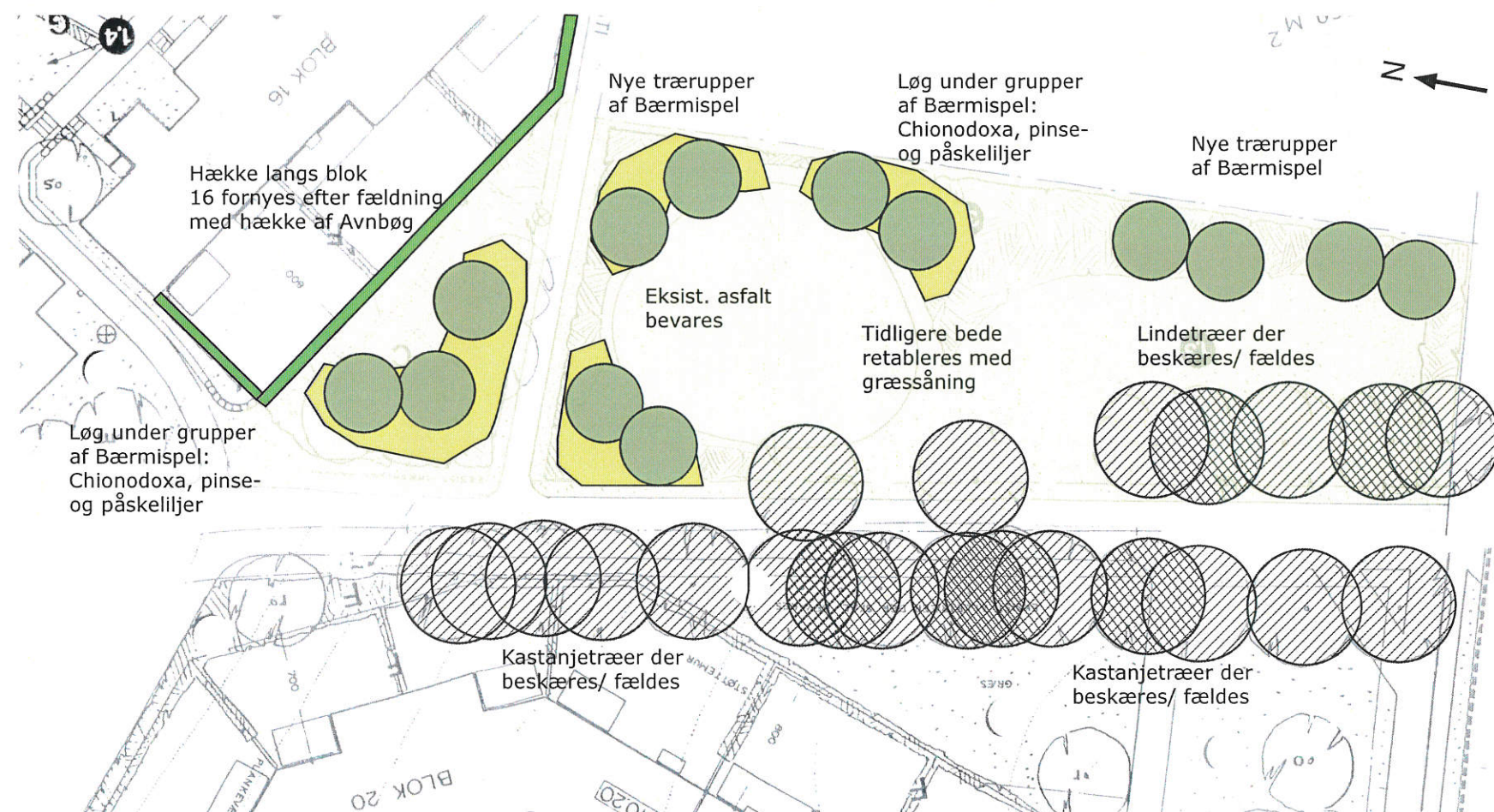
Forslag til vedligehold/ forbedring på kort sigt:

Vi foreslår, at alt gammalt buskmateriale graves op og rodfræses.

Enkelte af kastanje- og lindetræerne, angivet med krydsskravering fældes. Træer med enkelt skravering tyndes/ beskæres. Efter bortskaffelse af rødder mm. finreguleres terrænet, og hele arealet græssåes. Der plantes nye grupper af mindre, buskagtige træer som bærmispel, der vil tilføje området blomster, bær og høstfarver. Under 4 af trægrupperne lægges løg af chionodoxa, pinse- og påskeliljer, for at tilføje området lidt farver i det tidlige forår/ forsommer. Se plejeskema på modsatte side.

Forslag til vedligehold/ forbedring på længere sigt:

Asfalt ryddes og bortkøres.



Grønt område syd for blok 16 og vest for blok 20

Aktionsskema for dette landskabsafsnit:

Vedligehold-nive H= højt

S= standard

L= lavt

Område 6

3. Iværksættelse af dette afsnit:

- A. Eks. træer bliver vurderet og klassificeres.
- B. Eks. busketter bliver vurderet og klassificeres.
- C. Eks. græsareal vurderes i forhold til ændringer
- D. Fældning af træer
- E. Beskæring af eks. træer
- F. Eks. Busketter ryddes (rodfræses)
- G. Eks. Hække/hegn ryddes (ikke bøg)
- H. Eks. Busketter beskæres nænsomt
- I. Eks. Busketter beskæres kraftigt
- J. Eks. træer beskæres i ny tilstand
- K. Nye træer passes med opbinding og vanding
- L. Nye busketter renholdes - gødes og vandes.
- M. Hække klippes efter nye aftaler
- N. Omlægning belægning/grønt - nyt tiltag
- O. Eks. Græs omlægges.
- P. Eks. Græs repareres
- Q. Nyplantning af træer
- R. Nyplantning af buske
- S. Nyplantning af hække
- T. Lægning af forårsløg

	Træer	Busket	Hække	Græs	Vedligeholdskrav	Egen indsats	Fremmed hjælp	Konsulent	Bemærkninger:
	2014					ja		ja	
						ja	ja		
	X								
	2014/15					ja			
	X	X							
		X							
					S		ja		
					S	ja			
					S	ja			
				2014/15	H	ja			der lægges løg som vist på planen.

X=Aktuelt tidspunkt besluttet senere

Vedligehold: Anlægget vil herefter kunne vedligeholdes som Niveau S.

GRØNT OMRÅDE MELLEM BLOK 17, 18, 19 OG 20.

OMRÅDE 07



Oversigtskort med rød markering af indsatsområdet

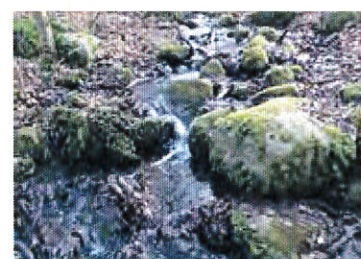


Det lille grønne område med solitærtræ og kastanjealléen set mod syd



Græsskråningen ned mod syd

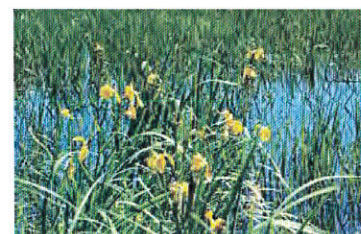
De tre træer nv for blok 17



Grøft med granitsten i bunden



Canadisk Syren med rosa blomster



Gule Iris



Rosmarinpil

Nuværende forhold:

På det lille, grønne område ved østgavlen af blok 19 er der i dag rester af et tidligere busket, som er blevet fældet. Et stort Egetræ danner karakter i området. Ned langs stien står en række kastanjer, som muligvis er ved at pådrage sig sygdom? På det store græsareal står tre store Ahorntræer nord for blok 19 og skaber rumlighed og karakter i området. I bunden af den store grønning, syd for blok 18 og 19 er det generelt meget fugtigt! På græsarealet nordvest for blok 17 står tre store solitærtræer ret tæt på haverne og kaster skygger ind i disse.

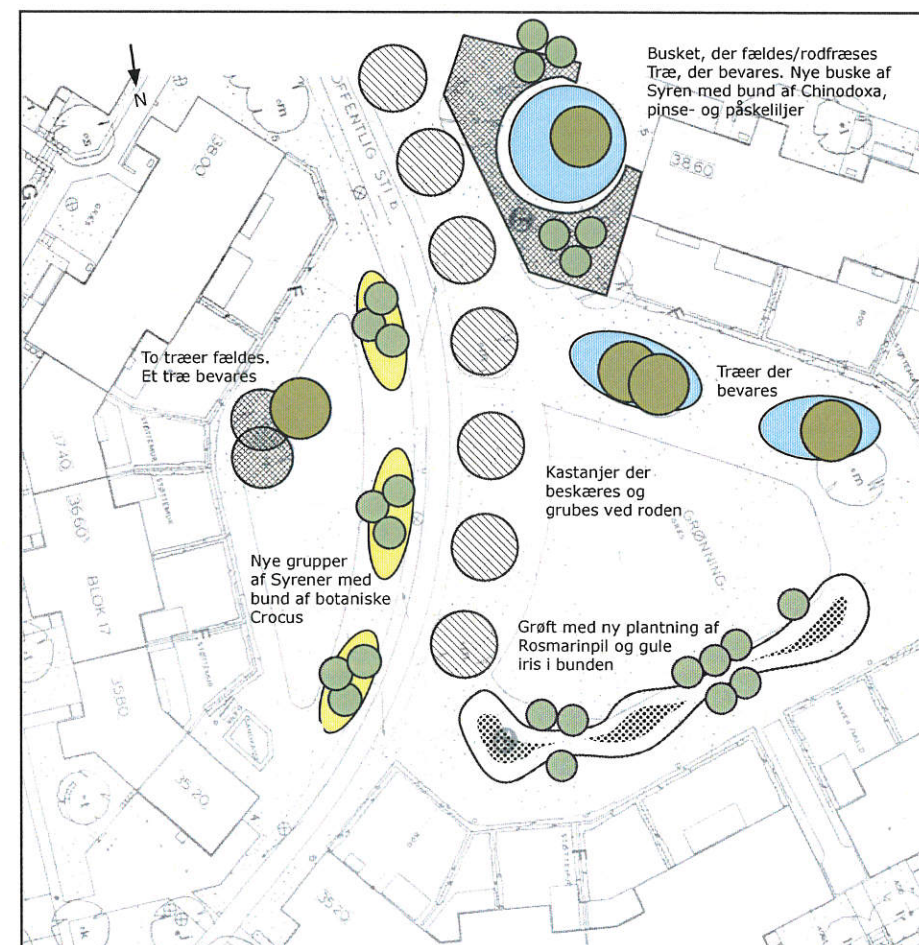
Forslag til vedligehold/ forbedring på kort sigt:

Buskettet på det lille grønne område ryddes helt og rodfræses. Efterfølgende finreguleres der og græssåes. Det store egetræ bevares, da det giver stedet karakter og ikke kaster skygge ind i haverne. Under træerne, der bevares, lægges løg af Chionodoxa, pinse- og påskeliljer. Området tilføjes to grupper af alm. Syren, der vil give stedet lidt ny identitet. Vi synes, at man skal afvente og se, hvordan det går med Kastanjetræerne. De kan godt have mange år tilbage. Hvis ikke der ligger ledninger tæt på rødderne kan jorden grubes næmsomt omkring rødderne, for at give mere næring og ilt til disse. Træerne beskæres fremover efter princip angivet i skema på modsatte side. De to af de tre træer vest for blok 17 fældes og det træ, der står længst væk fra boligerne bevares. Der tilføjes tre grupper af Canadisk Syren langs stien. Under buskene lægges løg af Botaniske Crocus.

Forslag til vedligehold/ forbedring på længere sigt:

På det fugtige område i bunden af græsskråningen terrænreguleres, så der kommer mere terrænfald væk fra haverne til blok 18 og 19. I ca. 3m afstand fra hækkene udformes en skålformet grøft med større og mindre sten i bunden samt gule Iris. Langs bredden plantes buske af Rosmarinpil.

Se plejeskema på modsatte side.



Plan af grønt område mellem blok 17,18,19 og 20

Aktionsskema for dette landskabsafsnit:

Vedligehold-nivea H= højt S= standard L= lavt

Område 7

3. Iværksættelse af dette afsnit:

- A. Eks. træer bliver vurderet og klassificeres.
- B. Eks. busketter bliver vurderet og klassificeres.
- C. Eks. græsareal vurderes i forhold til ændringer
- D. Fældning af træer
- E. Beskæring af eks. træer
- F. Eks. Busketter ryddes
- G. Eks. Hække/hegn ryddes (ikke bøg)
- H. Eks. Busketter beskæres nænsomt
- I. Eks. Busketter beskæres kraftigt
- J. Eks. træer beskæres i ny tilstand
- K. Nye træer passes med opbinding og vanding
- L. Nye busketter renholdes - gødes og vandes.
- M. Hække klippes efter nye aftaler
- N. Omlægning belægning/grønt - nyt tiltag
- O. Eks. Græs omlægges.
- P. Eks. Græs repareres
- Q. Nyplantning af træer
- R. Nyplantning af buske
- S. Nyplantning af hække
- T. Lægning af løg
- U. Plantning af stauder i grøft

	Træer	Busket	Hække	Græs	Vedligeholdskrav	Egen indsats	Fremmed hjælp	Konsulent	Bemærkninger:
	2014					ja		ja	
	2014/15						ja		
	2014/15					ja			resterende busket
	2014/15				S	ja			
				X			ja		Viste grøft-afvanding etableres.
				2014/15	L	ja			Etableringspleje
		2014/15			S	ja			Etableringspleje
				2014/15	H	ja			Der lægges grp. af løg i græsset som vist på planen
				X	H	ja			

X=Aktuelt tidspunkt besluttes senere

Kommentarer: Etablering af grøft skal aftales lidt mere i detaljen med afløb til recipient

Vedligehold: Træerne beskæres fremover efter flg. princip: Grene som krydser hinanden i kronen fjernes. Døde grene fjernes.

TORV 8 MED LEGEPLADS OG HÆK VED P-PLADS/ BOLIG 85.

Nuværende forhold:

Legepladsen på torvet er kranset med meget flotte bøgehække. Hækkene er dog blevet alt for høje.

Et andet eksempel på hække, der er blevet for høje er desuden bøgehækken ud for blok 85.

Forslag til vedligehold/ forbedring på kort sigt:

Samtlige hække bør beskæres/ klippes ned til max. 130cm, så man kan kigge henover og undgå at blive utryg ved "labyrint" effekten. Inde på legepladsarealet plantes 3 frugttræer, 2 stk. æbletræer og 1stk. blommetræ.

Forslag til vedligehold/ forbedring på længere sigt:

Se plejeskema på modstående side.



Oversigtskort med rød markering af indsatsområdet



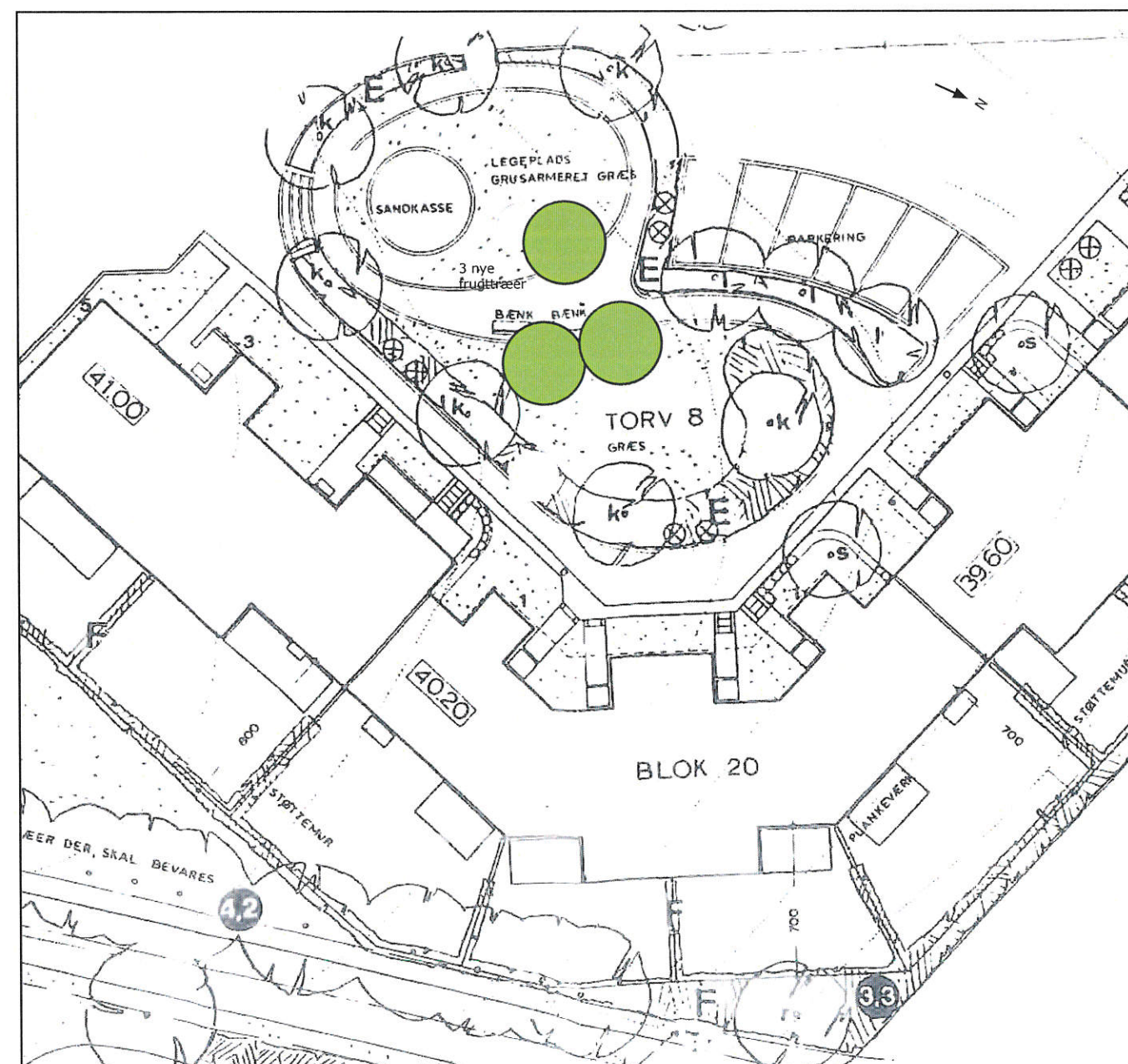
De høje bøgehække rundt om legearealet



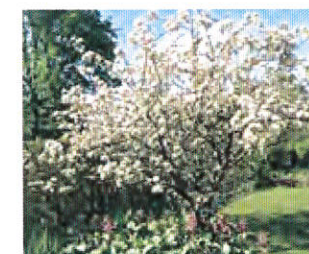
Manglende oversigt fra stien pga. for høj hæk



Bøgehækken ved bolig 85



Planudsnit af legeplads på torv 8



Frugttræ i blomst



Reine Claude blomster



Æbletræ i blomst



Æbler

Aktionskema for dette landskabsafsnit:

Vedligehold-niveau H= højt S= standard L= lavt

Område 8

3. Iværksættelse af dette afsnit:

- A. Eks. træer bliver vurderet og klassificeres.
- B. Eks. busketter bliver vurderet og klassificeres.
- C. Eks. græsareal vurderes i forhold til ændringer
- D. Fældning af træer
- E. Beskæring af eks. træer
- F. Eks. Busketter ryddes
- G. Eks. Hække/hegn ryddes (ikke bøg)
- H. Eks. Busketter beskæres nænsomt
- I. Eks. Busketter beskæres kraftigt
- J. Eks. træer beskæres i ny tilstand
- K. Nye træer passes med opbinding og vanding
- L. Nye busketter renholdes - gødes og vandes.
- M. Hække klippes efter nye aftaler
- N. Omlægning belægning/grønt - nyt tiltag
- O. Eks. Græs omlægges.
- P. Eks. Græs repareres
- Q. Nyplantning af træer
- R. Nyplantning af buske
- S. Nyplantning af hække

	Træer	Busket	Hække	Græs	Vedligeholdskrav	Egen indsats	Fremmed hjælp	Konsulent	Bemærkninger:
A.	2014					ja		ja	
B.	2014								
C.									
D.									
E.									
F.									
G.									
H.									
I.									
J.									
K.									
L.									
M.			2014/15		S	ja			Hække klippes først midt i juli
N.									
O.									
P.									
Q.	2014/15				H	ja			Frugttræer.
R.									
S.									

X=Aktuelt tidspunkt besluttet senere

Vedligehold: Træerne beskæres fremover efter flg. princip: Grene som krydser hinanden i kronen fjernes. Døde grene fjernes. Grene som ligger og skurer op ad hinanden fjernes. Bøgehække bør nedklippes fra november. Træets krone må ikke skæres over. Hække bør klippes ultimo juni.

P-PLADS NV. FOR BLOK 22 OG 23. ALLÉ LANGS STAMVEJ. STORSKRALD SYDVEST FOR BLOK 27. OMRÅDE 09

OMRÅDE 09



Oversigtskort med rød markering af indsatsområdet

Nuværende forhold:

P-pladsen ligger meget åbent og uden afskærmning i området.

Skråningen langs stamvejens sydside er i dag en græsskråning, der ikke er vedligeholdelsesvenlig.

Lindetræerne er frøformerede planter og har derfor varierende udtryk.

Syd for storskraldspladsen er der et lidt forvokset buskad med iplantede træer, der står lidt for tæt.

På det lille græsareal vest for blok 26 er der i dag et temmelig højt buskad med blandet plantning og en del Hasselbuske. Bag buskadset er der hækplantning ind mod nabobebyggelse.

Forslag til vedligehold/ forbedring på kort sigt:

Træerne omkring p-pladsen samt Lindetræerne langs alléen beskæres/ tyndes iht. princip angivet i skemaet overfor.

Skråninger langs alléen samt vest for blok 21 og 22 ryddes for græs på det skrå stykke og tilplantes med Storbladet Efeu.

I bunden forbliver den vandrette skråningsfod med græs.

Buskadset omkring storskralds pladsen ryddes inkl. rødder i muligt omfang. Der fældes et par af de træer, der står i buskettet, og der plantes en ny Ligusterhæk rundt om containerplads af samme type, som den der er på vestsiden.

Der plantes ikke hæk ud for eksisterende hvidt plankeværk af hensyn til overblik ved udkørsel fra Vestergårdsparken.

Buskadset vest for blok 26 fældes og rodfræses.

Forslag til vedligehold/ forbedring på længere sigt:

Der plantes ny bøgehæk langs p-pladsen.

Se plejeskema på modsatte side.



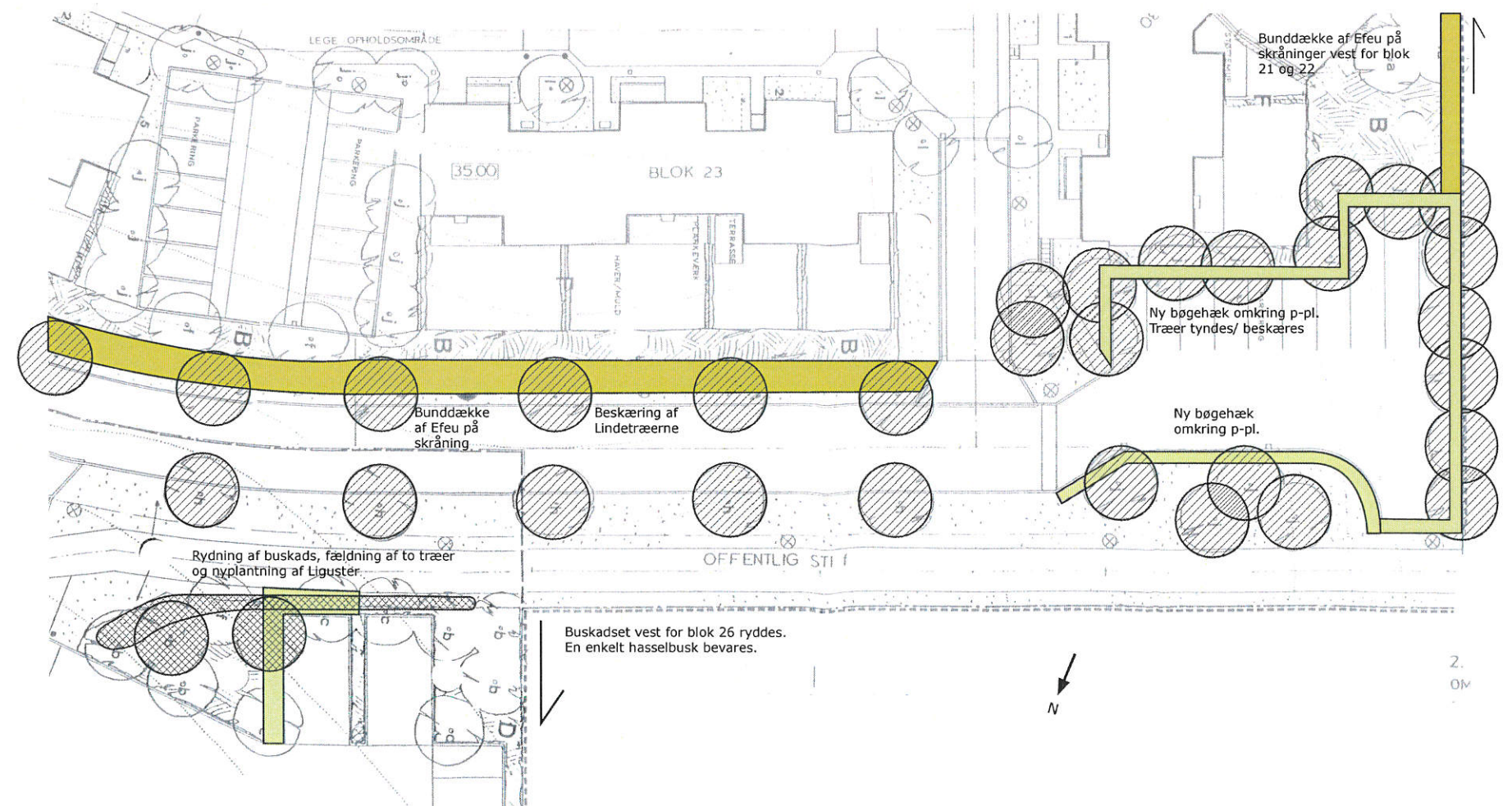
P-plads nv.for bl.22 og 23



Allétræer langs stamvej



Busket v. storskrald



Plan af p-pl.nv. for blok 22 og 23, allé langs stamvej og Storskrald sydvest for blok 27.

Aktionsskema for dette landskabsafsnit:

Vedligehold-nive H= højt S= standard L= lavt

Område 9

3. Iværksættelse af dette afsnit:

		Træer	Busket	Hække	Græs	Vedligeholdskrav	Egen indsats	Fremmed hjælp	Konsulent	Bemærkninger:
A.	Eks. træer bliver vurderet og klassificeres.	2014					ja		ja	
B.	Eks. busketter bliver vurderet og klassificeres.									
C.	Eks. græsareal vurderes i forhold til ændringer									
D.	Fældning af træer									
E.	Beskæring af eks. træer	2014/15				S	ja	ja		Der skal ekstern klippeudstyr til.
F.	Eks. Busketter ryddes		2014/15							
G.	Eks. Hække/hegn ryddes (ikke bøg)									
H.	Eks. Busketter beskæres nænsomt									
I.	Eks. Busketter beskæres kraftigt									
J.	Eks. træer beskæres i ny tilstand									
K.	Nye træer passes med opbinding og vanding									
L.	Nye busketter renholdes - gødes og vandes.									
M.	Hække klippes efter nye aftaler			X		H	ja			Ny etablerede hække, bøg og liguster
N.	Omlægning belægning/ grønt - nyt tiltag									
O.	Eks. Græs omlægges.				2014/15					
P.	Eks. Græs repareres			2014/15		H	ja			Græsrabatter repareres
Q.	Nyplantning af træer									
R.	Nyplantning af buske/ efeu					H	ja	ja		Plantning af Efeu
S.	Nyplantning af hække			2014/15		H	ja	ja		Der skal måske ekstern hjælp til.
T.	Nyplantning af bøg			X						

X=Aktuelt tidspunkt besluttes senere

Vedligehold:

Træerne omkring p-pladsen samt Lindetræerne langs alléen beskæres/tyndes efter flg. Princip:
 Træerne er af forskellig proveniens, så de har og udvikler sig forskelligt. Der skal efterhånden som årene går løftes i kronen, med udgangspunkt nedefra.
 Grene som ligger og skurer og grene som stritter i alle retninger skal beskæres.



Oversigtskort med rød markering af indsatsområdet

Nuværende forhold:

Busketterne langs blok 6, 7 og 8 har med tiden vokset sig temmelig høje, og en del frø af ask o.lign. har etableret sig deri. Træerne, der står som spredte grupper i buskettet, er efterhånden også blevet meget høje. Disse kaster en del skygge ind i haverne. Busketterne er vigtige at fastholde, da de danner dejlige opholdsnicher med læ og ly, samtidig med, at de danner en grøn "buffer" mellem private haver og den offentlige fælled. Boldbane og legeplads bevares.

Busketterne langs blok 25,32 og 33 er blevet udtyndet og beskåret en del. Samtidig er der tyndet i træerne, så de ikke står helt så tæt.

Forslag til vedligehold/forbedring på kort sigt:

Busketternes tilstand vurderes på stedet sammen med LG og vedligeholdes/ bekæres efter flg. princip:

Nogle busketter fældes, nogle beskæres til 50cm over terræn, nogle udtyndes blot.

Træernes kvalitative tilstand/ holdbarhed vurderes på stedet sammen med LG.

En del af træerne i buskettet fældes, så der skabes bedre lysforhold i haverne.

Forslag til vedligehold/ forbedring på længere sigt:

Som erstatning for de fældede træer plantes langs med hele den offentlige nord/sydgående sti nye opstammede træer af Prydkirsebær, hvilket markerer stiforløbet som et blomstrende bånd i landskabet. Ligeledes plantes der grupper af 1,5m høje uægte Jasmin på begge sider af den tværgående sti over fælleden, hvilket vil dele den store fælled lidt op og skabe mere frodighed på det noget bare område. Jasminerne står længe med hvide, duftende blomster. Under buskene laves evt. bede med bunddække af Lodden Løvefod og forårsløg af Alliumliljer.

Se plejeskema på modsatte side.



Den grønne fælled set mod nord



Kig fra fælleden mod blok 6 og 7



Opholdsniche mellem busketter



Kig fra fælleden langs blok 25



Plan af busket langs blok 6,7 og 8



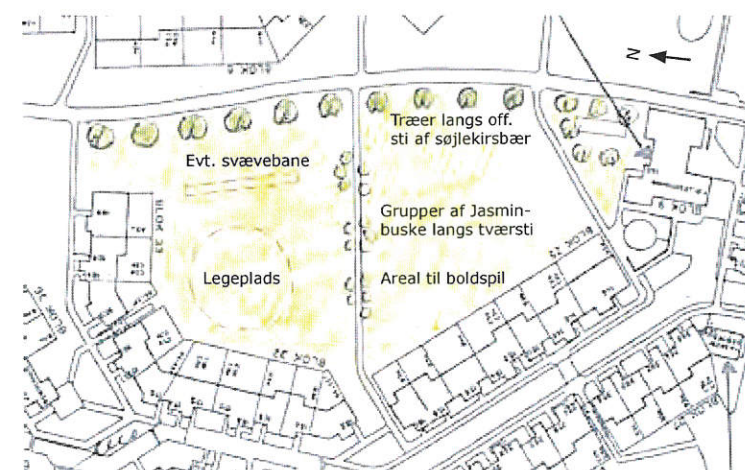
Jasmin i blomst



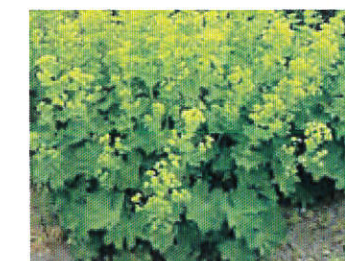
Nye grupper med buske af Jasmin langs stien



Nye trægrupper af prydkirsebær med blomster og høstkolorit langs den offentlige sti



Plan af den grønne fælled med nye træer og buske



Bund af Lodden Løvefod



med Alliumløg

Aktionsskema for dette landskabsafsnit:

Vedligehold-nivea H= højt S= standard L= lavt

Område 10

3. Iværksættelse af dette afsnit:

- A. Eks. træer bliver vurderet og klassificeres.
- B. Eks. busketter bliver vurderet og klassificeres.
- C. Eks. græsareal vurderes i forhold til ændringer
- D. Fældning af træer
- E. Beskæring af eks. træer
- F. Eks. Busketter ryddes
- G. Eks. Hække/hegn ryddes (ikke bøg)
- H. Eks. Busketter beskæres nænsomt
- I. Eks. Busketter beskæres kraftigt
- J. Eks. træer beskæres i ny tilstand
- K. Nye træer passes med opbinding og vanding
- L. Nye busketter renholdes - gødes og vandes.
- M. Hække klippes efter nye aftaler
- N. Omlægning belægning/grønt - nyt tiltag
- O. Eks. Græs omlægges.
- P. Eks. Græs repareres
- Q. Nyplantning af træer
- R. Nyplantning af buske
- S. Nyplantning af hække
- T. Nyplantning af løg og stauder under Jasminer

Træer	Busket	Hække	Græs	Vedligeholdskrav	Egen indsats	Fremmed hjælp	Konsulent	Bemærkninger:
2014					ja		ja	
	2014							
			2014/15		ja			
					ja	ja		
2014/15					ja			
	2014/15				ja			
	2014/15			H	ja			
	2014/15				ja	ja		
X				H	ja			
				S				Hække klippes først midt i Juli.
			2014/15	S	ja			
X				H	ja	ja		
	X			H	ja	ja		
	X			H	ja	ja		

X=Aktuelt tidspunkt besluttes senere

Kommentarer:

Blivende træer beskæres/ løftes i kronen.

Fældede træers rødder rodfræses.

Nogle busketter fjernes helt. Nogle beskæres til 50cm over terræn. Gennemgang/ stillingtagen til buske og træer sammen med LG

TRÆPLANTNING LANGS BOLIGVEJE

Nuværende forhold:

Allétræerne som alle er Avnbøg, har et harmonisk og ensartet udtryk og skygger ikke for opholdsrum, da de står ved indgangen, hvor de mere sekundære rum vender ud imod. Træerne er bevaringsværdige men står måske lidt for tæt.

Forslag til vedligehold/ forbedring på kort sigt:

Træernes kvalitative tilstand/ holdbarhed vurderes på stedet sammen med LG og vedligeholdes/ beskæres efter flg. princip:
Der udvælges enkelte træer i rækkerne, der fældes, for at skabe mere lys og luft i gaderummet.

Forslag til vedligehold/ forbedring på længere sigt:

Blivende Avnbøgtræer beskæres løbende fremover.

Se plejeskema på modsatte side.



Oversigtskort med rød markering af indsatsområdet



Boligvej med allétræer ved blok 8



Boligvej med allétræer ved blok 3



Boligvej med allétræer ml. blok 4 og 8

Aktionsskema for dette landskabsafsnit:

Vedligehold-niv H= højt S= standard L= lavt

Område 11

3. Iværksættelse af dette afsnit:

- A. Eks. træer bliver vurderet og klassificeres.
- B. Eks. busketter bliver vurderet og klassificeres.
- C. Eks. græsareal vurderes i forhold til ændringer
- D. Fældning af træer
- E. Beskæring af eks. træer
- F. Eks. Busketter ryddes
- G. Eks. Hække/hegn ryddes (ikke bøg)
- H. Eks. Busketter beskæres nænsomt
- I. Eks. Busketter beskæres kraftigt
- J. Eks. træer beskæres i ny tilstand
- K. Nye træer passes med opbinding og vanding
- L. Nye busketter renholdes - gødes og vandes.
- M. Hække klippes efter nye aftaler
- N. Omlægning belægning/grønt - nyt tiltag
- O. Eks. Græs omlægges.
- P. Eks. Græs repareres
- Q. Nyplantning af træer
- R. Nyplantning af buske
- S. Nyplantning af hække

	Træer	Busket	Hække	Græs	Vedligeholdskrav	Egen indsats	Fremmed hjælp	Konsulent	Bemærkninger:
A.	2014					ja		ja	
B.									
C.									
D.	2014/15						ja		Foregår tæt på husene. Husk sikkerhedsregler.
E.	2014/15				H	ja			
F.									
G.									
H.									
I.									
J.									
K.									
L.									
M.									
N.									
O.									
P.				2014/15	S	ja			
Q.									
R.									
S.									

X=Aktuelt tidspunkt besluttes senere

Kommentarer: Fældede træers rødder rodfræses. Blivende træer beskæres / løftes i kronen.
Græsrabatter retableres efter fældning-rodfræsning.

Vedligehold: Træerne beskæres fremover efter flg. princip: Grene som krydser hinanden i kronen fjernes.
Døde grene fjernes. Grene som ligger og skurer op ad hinanden fjernes.

KVARTERSPLADS VEST FOR BLOK 4.

Nuværende forhold:

På pladsen står to træer med trange forhold ved rødderne, idet plantehullerne er minimale. Beboerne har oplyst, at træernes rødder muligvis har ødelagt kloakrør under pladsen. Asfaltarealet er fyldt med revner.

Forslag til vedligehold/ forbedring på kort sigt:

Træerne beskæres.

Forslag til vedligehold/ forbedring på længere sigt:

Asfalten brydes op og træerne fældes. Der etableres græs og et grusareal med stenmel i midten til opstilling af borde med bænke.

I kanten af græsarealet plantes tre bræmmer med buske, to grupper med Surbær og en gruppe med Amerikansk blåbær, der blomstrer og sætter skønne, spiselige bær.

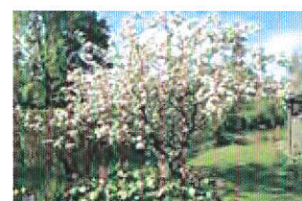
Se plejeskema på modsatte side.



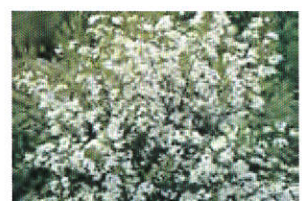
Oversigtskort med rød markering af indsatsområdet



Et kig ind på kvarterspladsen med de to træer i meget små bede



Æbletræ i blomst



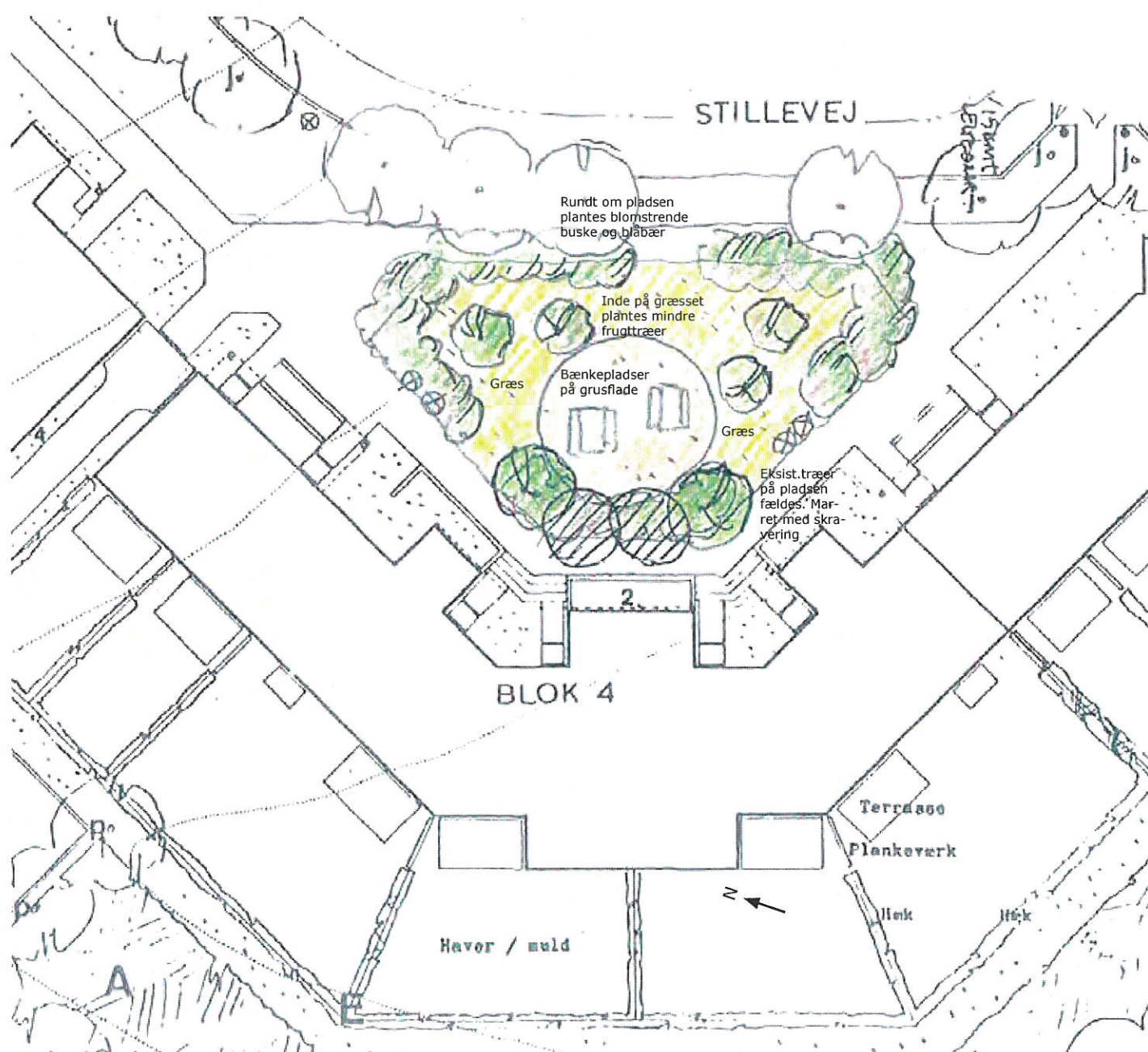
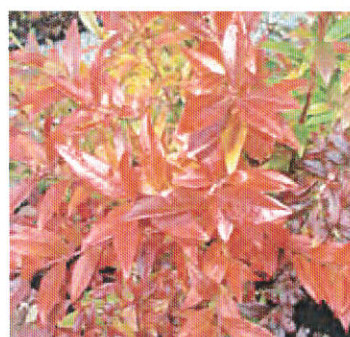
Surbær i blomst



Oktoberkirsebær i blomst



Amerikansk blåbær med bær, smukke blomster og senere høstfarver



Plan af plads med to træer, der fældes. Pladsen tilføjes græsareal, grusareal og blomstrende buske.

Aktionsskema for dette landskabsafsnit:

Vedligehold-niv H= højt S= standard L= lavt

Område 12

3. Iværksættelse af dette afsnit:

- A. Eks. træer bliver vurderet og klassificeres.
- B. Eks. busketter bliver vurderet og klassificeres.
- C. Eks. græsareal vurderes i forhold til ændringer
- D. Fældning af træer
- E. Beskæring af eks. træer
- F. Eks. Busketter ryddes
- G. Eks. Hække/hegn ryddes (ikke bøg)
- H. Eks. Busketter beskæres nænsomt
- I. Eks. Busketter beskæres kraftigt
- J. Eks. træer beskæres i ny tilstand
- K. Nye træer passes med opbinding og vanding
- L. Nye busketter renholdes - gødes og vandes.
- M. Hække klippes efter nye aftaler
- N. Omlægning belægning/grønt - nyt tiltag
- O. Eks. Græs omlægges.
- P. Eks. Græs repareres
- Q. Nyplantning af træer
- R. Nyplantning af buske
- S. Nyplantning af hække

	Træer	Busket	Hække	Græs	Vedligeholdskrav	Egen indsats	Fremmed hjælp	Konsulent	Bemærkninger:
2014						ja		ja	
X									
2014/15									
X									Pladsen omlægges jf. beskrivelse
					S				
X									
X					H	ja			

X=Aktuelt tidspunkt besluttet senere

Vedligehold:

Træerne beskæres fremover efter flg. princip: Grene som krydser hinanden i kronen fjernes.

Døde grene fjernes. Grene som ligger og skurer op ad hinanden fjernes. Der arbejdes med jorden omkring rødderne på træerne

BUSKET ML. BLOK 6 OG 7, ML. BLOK 33 OG 36 OG VED LILLE TORV NORDVEST FOR BLOK 32 OG 33. OMRÅDE 13



Oversigtskort med rød markering af indsatsområdet



Busket mellem blok 6 og 7



Busket mellem blok 33 og 36



Stedsegrøn laurbær og blomster og bær på Koreakornel



Busket ved lille torv, nordvest for blok 32 og 33.



Koreakornel bliver et buskagtigt træ med bred krone

Busket mellem blok 6 og 7.

Nuværende forhold:

En del steder i området er der busketter som dette på billedet til venstre. Noget er klippet ind på siderne, men oftest er det noget forvokset i højden. Busketterne er dog med til at skabe frodighed og læ, så de bør bevares.

Forslag til vedligehold/ forbedring på kort sigt:

Der foretages en kvalitativ vurdering på stedet sammen med LG af de træer, der bør bevares. Enkelte fældes/ beskæres. Busketterne tyndes og forynges ved kraftig beskæring.

Forslag til vedligehold/ forbedring på længere sigt:

Træer beskæres iht. tekst i skema. Buske tyndes/ beskæres løbende fremover.

Busket mellem blok 33 og 36.

Nuværende forhold:

En del steder i området er der busketter som dette på billedet til venstre. Noget er klippet ind på siderne, men oftest er det noget forvokset i højden. Busketterne er dog med til at skabe frodighed og læ, så de bør bevares.

Forslag til vedligehold/ forbedring på kort sigt:

Der foretages en kvalitativ vurdering på stedet sammen med LG af de træer, der bør bevares. Enkelte fældes/ beskæres. Busketterne tyndes og forynges ved kraftig beskæring.

Forslag til vedligehold/ forbedring på længere sigt:

Træer beskæres iht. tekst i skema. Buske tyndes/ beskæres løbende fremover.

Busket ved lille torv nordvest for blok 32 og 33.

Nuværende forhold:

Der er en fin rumlighed på det lille torv. Men begrønningen er blevet lidt for mangfoldigt og sammenvokset at se på. Den stedsegrønne buskplantning giver stedet en fin karakter.

Forslag til vedligehold/ forbedring på kort sigt:

Buskene tyndes/ beskæres.

Forslag til vedligehold/ forbedring på længere sigt:

Skråningen ryddes helt for buske. Den tilplantes påny med stedsegrønne buske af Kirsebærlaubær med 3-4 overstandere af Koreakorneller. Laurbærbuskene bliver op til 1m høje med duftende blomster i maj. Koreakornellen bliver 2-3m høj med meget smukke hvide blomster og senere røde bær.

Generelt:

Se plejeskema på modsatte side.

Aktionsskema for dette landskabsafsnit:

Vedligehold-niv H= højt S= standard L= lavt

Område 13

3. Iværksættelse af dette afsnit:

- A. Eks. træer bliver vurderet og klassificeres.
- B. Eks. busketter bliver vurderet og klassificeres.
- C. Eks. græsareal vurderes i forhold til ændringer
- D. Fældning af træer
- E. Beskæring af eks. træer
- F. Eks. Busketter ryddes
- G. Eks. Hække/hegn ryddes (ikke bøg)
- H. Eks. Busketter beskæres nænsomt
- I. Eks. Busketter beskæres kraftigt
- J. Eks. træer beskæres i ny tilstand
- K. Nye træer passes med opbinding og vanding
- L. Nye busketter renholdes - gødes og vandes.
- M. Hække klippes efter nye aftaler
- N. Omlægning belægning/grønt - nyt tiltag
- O. Eks. Græs omlægges.
- P. Eks. Græs repareres
- Q. Nyplantning af træer
- R. Nyplantning af buske
- S. Nyplantning af hække

	Træer	Busket	Hække	Græs	Vedligeholdskrav	Egen indsats	Fremmed hjælp	Konsulent	Bemærkninger:
A.	2014					ja		ja	
B.									
C.									
D.	2014/15					ja			
E.	2014/15					ja			
F.									
G.									
H.		2014/15			S	ja		ja	Der skal gåes forsigtigt frem
I.		2014/15				ja		ja	
J.									
K.									
L.									
M.									
N.									
O.									
P.									
Q.	X				H	ja			
R.		X			H	ja			
S.									

X=Aktuelt tidspunkt besluttet senere

Vedligehold: Træerne beskæres fremover efter flg. princip: Grene som krydser hinanden i kronen fjernes. Døde grene fjernes. Grene som ligger og skurer op ad hinanden fjernes.

LEGEPLADS MELLEML BLOK 5 OG 6.



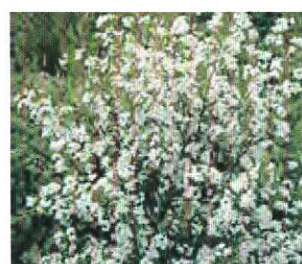
Oversigtskort med rød markering af indsatsområdet



Legepladsen mellem blok 5 og 6



Surbærbusken er rigtig blomstrende i forsommeren, får sorte spiselige bær og meget smukke høstfarver



Surbær i blomst



Oktoberkirsebær i blomst



og med høstfarver

Nuværende forhold:

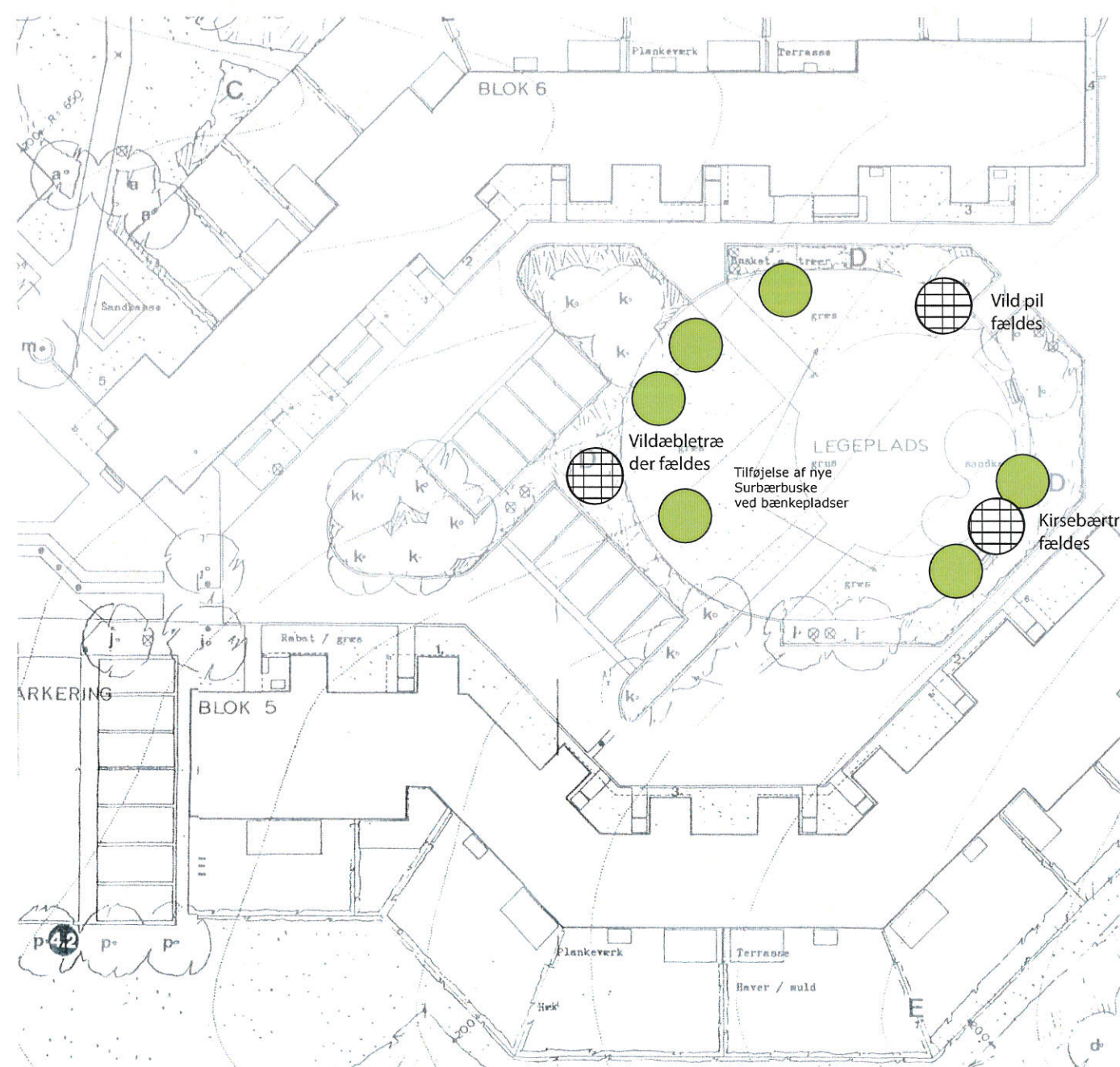
Den hækkersede legeplads er et fint eksempel på velklippede hække i den rette højde. Den virker måske lidt bar, hvad angår frodighed indenfor hækkene. Dog er der flere forvoksede træer, der er uharmoniske i forhold til anlægget: en vild pil og et vildæbletræ. Desuden er der fra beboerne i området udtrykt ønske om at fælde et stort kirsebærtræ, hvis frugter er til gene på gangarealerne. Vi synes dog, at kirsebærtræet er et fint og rumdannende træ, der skaber karakter. Det bør erstattes af et træ uden frugtgener.

Forslag til vedligehold/ forbedring på kort sigt:

Klipning af busket i max højde 1,30m samt beskæring og fældning af træer. Plantning af nyt blomstrende Prydkirsebær uden (frugtgener) Det kunne være Oktoberkirsebær, der bliver op til 5m højt. Det blomstrer gerne i det meget tidlige forår og nogle gange igen i oktober. Det er et letløvet træ, der ikke bærer frugt, men får meget smukke høstfarver.

Forslag til vedligehold/ forbedring på længere sigt:

Der suppleres med enkelte buske af 1,5-2m høje Surbær, der blomstrer rigt og får sorte, spiselige bær. Og dertil meget smukke høstfarver.



Legeplads mellem blok 5 og 6

Aktionsskema for dette landskabsafsnit:

Vedligehold-niv H= højt S= standard L= lavt

Område 14

3. Iværksættelse af dette afsnit:

- A. Eks. træer bliver vurderet og klassificeres.
- B. Eks. busketter bliver vurderet og klassificeres.
- C. Eks. græsareal vurderes i forhold til ændringer
- D. Fældning af træer
- E. Beskæring af eks. træer
- F. Eks. Busketter ryddes
- G. Eks. Hække/hegn ryddes (ikke bøg)
- H. Eks. Busketter beskæres nænsomt
- I. Eks. Busketter beskæres kraftigt
- J. Eks. træer beskæres i ny tilstand
- K. Nye træer passes med opbinding og vanding
- L. Nye busketter renholdes - gødes og vandes.
- M. Hække klippes efter nye aftaler
- N. Omlægning belægning/grønt - nyt tiltag
- O. Eks. Græs omlægges.
- P. Eks. Græs repareres
- Q. Nyplantning af træer
- R. Nyplantning af buske
- S. Nyplantning af hække

	Træer	Busket	Hække	Græs	Vedligeholdskrav	Egen indsats	Fremmed hjælp	Konsulent	Bemærkninger:
A.	2014					ja		ja	
B.	2014								
C.									
D.	2014/15								Kirsebærtræ, Pil og et udefineret træ
E.									
F.									
G.									
H.									
I.									
J.									
K.									
L.									
M.					H				Hække klippes først midt i Juli.
N.									
O.									
P.				X	S				
Q.									
R.		X			H	ja			
S.									

X=Aktuelt tidspunkt besluttet senere

Vedligehold: Træerne beskæres fremover efter flg. princip: Grene som krydser hinanden i kronen fjernes. Døde grene fjernes. Grene som ligger og skurer op ad hinanden fjernes.

FÆLLESHUSETS FRIAREALER.

Nuværende forhold:

Det grønne nærområde ved fælleshuset ser lidt slidt og trist ud. Der er bænkepladser i tilknytning til en petanquebane, men området mangler frodighed og lægivende plantning.

Syd for fælleshuset står en meget stor og smuk Platan, som i høj grad er bevaringsværdig, da den giver hele området identitet.

Forslag til vedligehold/ forbedring på kort sigt:

Eksisterende buske ved plankeværk beskæres.

Den store Platan beskæres nænsomt.

Forslag til vedligehold/ forbedring på længere sigt:

Der plantes nye busketter af blomstrende buske af Stjernetop som lægivende busket med overstandere af Paradisæble. Det eksist.

plankeværk fjernes på sigt, når buskene er vokset godt til. På plænen ved siden af opholdshaven lægges forårsblomstrende løg i græs-

set af Chionodoxa, påske- og pinseliljer.

Den store Platan beskæres nænsomt fremover, så den ikke bliver alt for kompakt og høj.

Se plejeskema på modsatte side.



Oversigtskort med rød markering af indsatsområdet



Friareal ved fælleshus



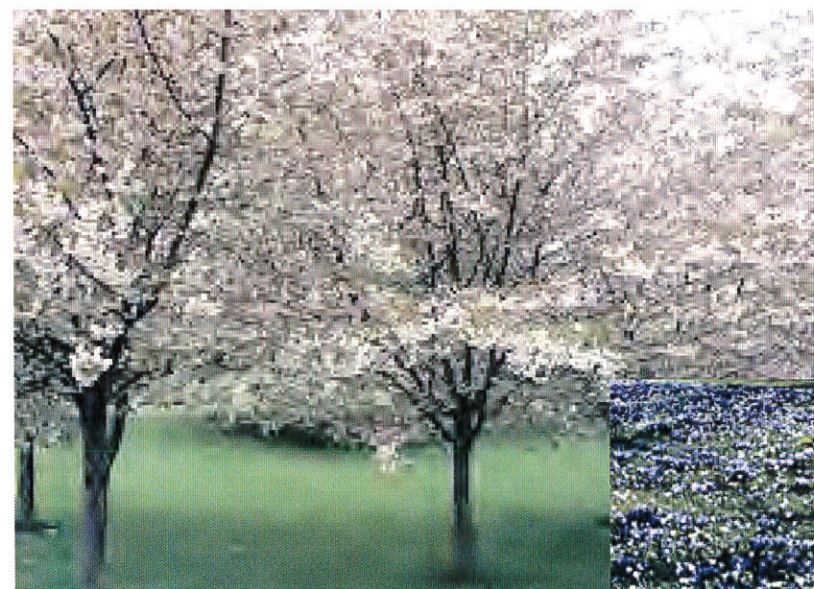
Stor platan ved fælleshus



Prydæbler på paradistræet



Stjernetop med overdådig blomstring



Paradisæbler i fuldt flor i bund af forårsløg



Planudsnit af det grønne område ved fælleshuset

Aktionsskema for dette landskabsafsnit:

Vedligehold-nive: H= højt S= standard L= lavt

Område 15

3. Iværksættelse af dette afsnit:

- A. Eks. træer bliver vurderet og klassificeres.
- B. Eks. busketter bliver vurderet og klassificeres.
- C. Eks. græsareal vurderes i forhold til ændringer
- D. Fældning af træer
- E. Beskæring af eks. træer
- F. Eks. Busketter ryddes
- G. Eks. Hække/hegn ryddes (ikke bøg)
- H. Eks. Busketter beskæres nænsomt
- I. Eks. Busketter beskæres kraftigt
- J. Eks. træer beskæres i ny tilstand
- K. Nye træer passes med opbinding og vanding
- L. Nye busketter renholdes - gødes og vandes.
- M. Hække klippes efter nye aftaler
- N. Omlægning belægning/grønt - nyt tiltag
- O. Eks. Græs omlægges.
- P. Eks. Græs repareres
- Q. Nyplantning af træer
- R. Nyplantning af buske
- S. Nyplantning af hække

	Træer	Busket	Hække	Græs	Vedligeholdskrav	Egen indsats	Fremmed hjælp	Konsulent	Bemærkninger:
						ja		ja	
	2014								
					H	ja	ja		Den store platan
	X								
						ja			Fjernelse af hegn
				X		ja			
	X				H	ja			
		X			H	ja			

X=Aktuelt tidspunkt besluttet senere

Vedligehold: Træerne beskæres fremover efter flg. princip: Grene som krydser hinanden i kronen fjernes.



Oversigtskort med rød markering af indsatsområdet



Kvartersplads ml. blok 34, 35 og 36



Kvartersplads ml. blok 37, 38 og 39



P-plads øst for blok 9 (fælleshuset)

Kvartersplads ml. blok 34,35 og 36.

Nuværende forhold:

Pladsen er et fint eksempel på velklippede hække i den rette højde samt homogene træer, der danner rum og frodighed.

Forslag til vedligehold/ forbedring på kort sigt:

Træerne beskæres/ tyndes, så de ikke bliver for høje. Hækkene klippes fortsat i nogenlunde samme højde, max. 1,3m.

Forslag til vedligehold/ forbedring på længere sigt:

Træerne beskæres/ tyndes, så de ikke bliver for høje. Hækkene klippes fortsat i nogenlunde samme højde, max. 1,3m.

Kvartersplads ml. blok 37, 38 og 39.

Nuværende forhold:

P-pladsen ser lidt trist ud, sammenholdt med den ovenfor. Der er desuden noget kedeligt og slidt asfaltareal ved indkørslen.

Forslag til vedligehold/ forbedring på kort sigt:

Træerne beskæres/ tyndes, så de ikke bliver for høje. Hækkene klippes fortsat i nogenlunde samme højde, max. 1,3 m.

Forslag til vedligehold/ forbedring på længere sigt:

Der brydes asfalt op omkring p-pladsen, og plantes ny bøgehæk, der afskærmer bilerne.

Træerne beskæres/ tyndes, så de ikke bliver for høje. Hækkene klippes fortsat i nogenlunde samme højde, max. 1,3 m

P-plads øst for fælleshus:

Nuværende forhold:

Pladsen er på langsiden kantet af en mur. Der er en del fine træer i området, men det virker lidt trist.

Forslag til vedligehold/ forbedring på kort sigt:

Træerne beskæres/ tyndes, så de ikke bliver for høje. Hækkene klippes fortsat i nogenlunde samme højde, max. 1,3m.

Forslag til vedligehold/ forbedring på længere sigt:

Træerne beskæres/ tyndes med passende mellemrum for ikke at blive alt for høje.

Generelt:

Se plejeskema på modsatte side.

Aktionsskema for dette landskabsafsnit:

Vedligehold-niv H= højt S= standard L= lavt

Område 16

3. Iværksættelse af dette afsnit:

- A. Eks. træer bliver vurderet og klassificeres.
- B. Eks. busketter bliver vurderet og klassificeres.
- C. Eks. græsareal vurderes i forhold til ændringer
- D. Fældning af træer
- E. Beskæring af eks. træer
- F. Eks. Busketter ryddes
- G. Eks. Hække/hegn ryddes (ikke bøg)
- H. Eks. Busketter beskæres nænsomt
- I. Eks. Busketter beskæres kraftigt
- J. Eks. træer beskæres i ny tilstand
- K. Nye træer passes med opbinding og vanding
- L. Nye busketter renholdes - gødes og vandes.
- M. Hække klippes efter nye aftaler
- N. Omlægning belægning/grønt - nyt tiltag
- O. Eks. Græs omlægges.
- P. Eks. Græs repareres
- Q. Nyplantning af træer
- R. Nyplantning af buske
- S. Nyplantning af hække

	Træer	Busket	Hække	Græs	Vedligeholdskrav	Egen indsats	Fremmed hjælp	Konsulent	Bemærkninger:
2014						ja		ja	
2014/15					H	ja			
X						ja			
					H	ja			Hække klippes først midt i Juli.
							ja		Omlægning af asfaltplads
			X		S	ja			
			X		H	ja			

X=Aktuelt tidspunkt besluttet senere

Vedligehold: Træerne beskæres fremover efter flg. princip: Grene som krydser hinanden i kronen fjernes. Døde grene fjernes. Grene som ligger og skurer op ad hinanden fjernes. Træerne beskæres med passende mellemrum for ikke at blive alt for høje.



Oversigtskort med rød markering af indsatsområdet

GRØNNING ML. BLOK 30, 31 OG 34, 37.

OMRÅDE 17.



Grønning ml. blok 30 og 31

Grønning ml. blok 30 og 31.

Nuværende forhold:

Området er velpasset og hviler meget i sig selv. Spredte Birketræer skaber en lys og luftig stemning og står tilpas langt væk fra haverne, så de ikke kaster skygge herind. Klippede busketter danner overgang mellem private haver og den fælles grønning.

Forslag til vedligehold/ forbedring på kort sigt:

Busketter vedligeholdes løbende med udtynding og beskæring.

Forslag til vedligehold/ forbedring på længere sigt:

Busketter vedligeholdes løbende med udtynding og beskæring.



Grønning ml. blok 34 og 37.

Grønning ml. blok 34 og 37.

Nuværende forhold:

Ned over grønningen står der enkelte Birketræer, som tilsammen skaber en lys og luftig stemning. Træerne generer ikke de private haver.

Forslag til vedligehold/ forbedring på kort sigt:

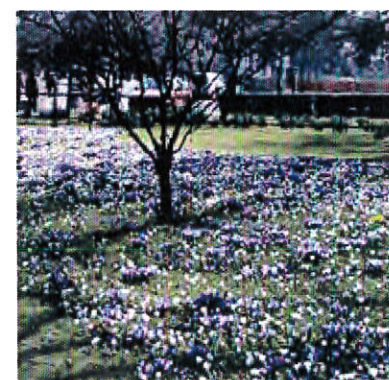
Ingen

Forslag til vedligehold/ forbedring på længere sigt:

Der laves øer i elipseform med forårsløg af Snepryd, Påske- og pinseliljer i græsset omkring birketræerne for at skabe lidt mere liv og farver i området.

Løggørerne står og blomstrer af over et par måneder, hvor man undlader at klippe græsset. Derefter klippes der græs over hele fladen.

Der er fra nogle beboere ønske om at udskifte birketræerne med andre, ikke pollengivende træer. Det kunne være Guldregn, af den type som ikke sætter kapsler med giftige frø.



Blå og hvide Snepryd med påske- og pinseliljer



Flerstammet træ af Guldregn som alternativ til Birk

Generelt:

Se plejeskema på modsatte side.

Aktionsskema for dette landskabsafsnit:

Vedligehold-niv H= højt S= standard L= lavt

Område 17

3. Iværksættelse af dette afsnit:

- A. Eks. træer bliver vurderet og klassificeres.
- B. Eks. busketter bliver vurderet og klassificeres.
- C. Eks. græsareal vurderes i forh. til ændringer
- D. Fældning af træer
- E. Beskæring af eks. træer
- F. Eks. Busketter ryddes
- G. Eks. Hække/hegn ryddes (ikke bøg)
- H. Eks. Busketter beskæres nænsomt
- I. Eks. Busketter beskæres kraftigt
- J. Eks. træer beskæres i ny tilstand
- K. Nye træer passes med opbinding og vanding
- L. Nye busketter renholdes - gødes og vandes.
- M. Hække klippes efter nye aftaler
- N. Omlægning belægning/grønt
- O. Eks. Græs omlægges.
- P. Eks. Græs repareres
- Q. Nyplantning af træer
- R. Nyplantning af buske
- S. Nyplantning af hække
- T. Lægning af løg

	Træer	Busket	Hække	Græs	Vedligeholdskrav	Egen indsats	Fremmed hjælp	Konsulent	Bemærkninger:
2014						ja		ja	
		2014/15			H	ja			
					H	ja			Løgplantninger
					S	ja			
	X								
				X	H	ja			

X=Aktuelt tidspunkt besluttet senere

Vedligehold: Træerne beskæres fremover efter flg. princip: Grene som krydser hinanden i kronen fjernes. Døde grene fjernes. Grene som ligger og skurer op ad hinanden fjernes.

RANDPLANTNING LANGS STENAGERVEJ.



Oversigtskort med rød markering af indsatsområdet

Randplantning langs Stenagervej

Nuværende forhold:

Randplantningen fremstår som en 100% tæt og sammenvokset plantning og tjener det formål at afskærme bebyggelsen effektivt ud mod Stenagervej. Plantningen er klippet lodret ind på siden langs Stenagervej, hvilket giver den et meget præcist og karakterfuldt udtryk.

Forslag til vedligehold/ forbedring på kort sigt:

Vi mener ikke, der skal ændres ved hegnsplantningen, idet vi tror på, at hegnet vil være levedygtigt i mange år frem.

Forslag til vedligehold/ forbedring på længere sigt:

Hegnet bør løbende vedligeholdes med beskæring og lempelig udtynding, i sær mod vest mod de private haver.

Se plejeskema på modsatte side.



Randplantning langs Stenagervej

Aktionsskema for dette landskabsafsnit:

Vedligehold-niveau: H= højt S= standard L= lavt

Område 18

3. Iværksættelse af dette afsnit:

- A. Eks. træer bliver vurderet og klassificeres.
- B. Eks. busketter bliver vurderet og klassificeres.
- C. Eks. græsareal vurderes i forhold til ændringer
- D. Fældning af træer
- E. Beskæring af eks. træer
- F. Eks. Busketter ryddes
- G. Eks. Hække/hegn ryddes (ikke bøg)
- H. Eks. Busketter beskæres nænsomt
- I. Eks. Busketter beskæres kraftigt
- J. Eks. træer beskæres i ny tilstand
- K. Nye træer passes med opbinding og vanding
- L. Nye busketter renholdes - gødes og vandes.
- M. Hække klippes efter nye aftaler
- N. Omlægning belægning/grønt - nyt tiltag
- O. Eks. Græs omlægges.
- P. Eks. Græs repareres
- Q. Nyplantning af træer
- R. Nyplantning af buske
- S. Nyplantning af hække
- T. Lægning af løg

	Træer	Busket	Hække	Græs	Vedligeholdskrav	Egen indsats	Fremmed hjælp	Konsulent	Bemærkninger:
A.	2014					ja		ja	
B.	2014						ja		
C.									
D.	X					ja		ja	
E.	X						ja		
F.									
G.									
H.									
I.		X						ja	
J.									
K.									
L.									
M.									
N.									
O.									
P.									
Q.									
R.									
S.									
T.									

X=Aktuelt tidspunkt besluttet senere

Kommentarer:

- Eks. Vold med beplantning ud til Stenagervej skal beskæres/fornyas efter følgende metode:
1. buske og træer som tydeligt ødelægger hinanden, fordi de står for tæt, fjernes en af planterne.
 2. Buske som nærmeste er skygget ihjel eller tæt på fjernes
 3. Træer som er groet op og står meget tæt - vurderes om den ne skal væk. Sorts afhængig.

PLANTELISTE VEJBYTOFTEN

Signatur	Betegnelse	mrk.	%	Antal	Artsbetegnelse	Størrelse	Forplantning	Klumplanter	Potteplanter	Træer m. sidegrene	Opstammede træer	Halvstammet	Opbinding	Plantehul	Plantestok/stk. pr. træ	Barkflis	Vandingsslange	Bemærkninger
	Område 01				Hanesporetjørn - <i>Cratagus crus-galli</i> Alm. Bøg (busket) - <i>Fagus sylvatica</i>	H 10-12 80-120 hækkvalitet	X X							X	2			Plantes som overstandere i bøgebasket Bøgebasket: 12 pl.pr.m ²
	Område 02				Storbladet Efeu, - <i>Hedera hibernica</i> "Hestor" Alm. Bøg - <i>Fagus sylvatica</i>	Bundpl. Co 80-120 hækkvalitet												12 stk. pr.m ² Bøgebasket: 12 pl.pr.m ²
	Område 04				Naur - <i>Acer campestre</i> "Elsrijk"	H 10-12	X							X	2			Placeres efter skøn på stedet
	Område 05				Alm. Bøg (færdig bøgehæk) - <i>Fagus sylvatica</i>	140-150 mk		X										3 pl.pr.lbm
	Område 06				Bærmispel - <i>Amelachier spicata</i> Snepryd - <i>Chionodoxa luciliae</i> Påske- og Pinseliljer - <i>Narcissus</i> "Golden harvest", "Ice follies" og <i>Narcissus</i> "Fasanøje"	Buske 125-150 mk Løg 5/7 Løg DN II		X										Se placering på områdeplan Se placering af "Løgøer" på områdeplanen
	Område 07				Canadisk Syren - <i>Syringa prestoniae</i> 50% "Coral" og 50% "Royalty" Alm. Syren - <i>Syringa vulgaris</i> 50% og "Alba" 50% Rosmarinpil - <i>Salix repens</i> 'Rosmarinifolia' Gul Iris - <i>Iris pseudoacorus</i> Botaniske Crocus - <i>Crocus</i> "Chrysanthus" i blanding med "Blue pearl" Snepryd - <i>Chionodoxa luciliae</i> Påske- og Pinseliljer - <i>Narcissus</i> "Golden harvest", "Ice follies" og <i>Narcissus</i> "Fasanøje"	Buske co Buske Buske Staude Løg +5 Løg 5/7 Løg DN II		X X										Se placering på områdeplanen Plantes langs sydbred af bækforløb Plantes i grupper af 5stk.i bunden af bækken Se placering af "Løgøer" på områdeplanen Se placering af "Løgøer" på områdeplanen
	Område 08				Æbletræ - <i>Malus Philippa</i> Blommetræ - <i>Prunus domestica</i> "Reine Claude"	Halvst.2-3 års		X X										Se placering på områdeplanen
	Område 09				Alm. Bøg - <i>Fagus sylvatica</i> Storbladet Efeu - <i>Hedera hibernica</i> "Hestor" Alm. Liguster - <i>Ligustrum vulgare</i> "Liga"	80-120 hækkvalitet Bundpl. Co 80-100	X X	X										Plantes med 4 pl.pr.lbm. i 1 række 12 pl.pr. m ² . Evt. plantes i ukrudtsdug. Plantes med 4 pl. pr. lbm. i 1 række

		Område 10				Prydkirsebær - Prunus umineko Loddde Løvefod - Alchemilla mollis Prydløg – Allium "Rosenbachianum" Uægte jasmin - Philadelphus lemoinei "Belle Etoile"	H 12-14 mTk Staude Løg 20+ Buske co.	X X										Planter i grupper af 3 stk. langs off. Sti Bunddækkede: 8 pl. Pr. m ² Prydløg lægges spredt i bunddækkebedet 2x5 løg pr. m ² Planter i grupper af 4stk. langs midtersti	
		Område 12				Blåbær - Vaccinium corymbosum "Goldtraube" og "Herma II" Tranebær - Vaccinium macrocarpum "Stevens" Botaniske Crocus - Crocus "Chrysanthus" i blanding med "Blue pearl"	40-50 co. 15-20 co. Løg +5	X X										Planter som 2 grupper af 3 buske Bedet tilføres spagnum/bakkesand. Planter som bunddække under blåbærbuske, 8 pl.pr.m ² . Bedet tilføres spagnum/bakkesand. Se placering af "Løgeør" på områdeplanen	
		Område 13				Kirsebærlaubær - Prunus laurocerasus "Otto Luyken" Koreakornel - Cornus kousa	40-50mk Buske 150- 175 mk	X X										Der plantes 3 pl.pr.m ² på hele skråningen. Koreakornel plantes jævnt fordelt på skråningen	
		Område 14				Surbær - Aronia prunifolia "Kolorit"	Buske	X											Se placering på områdeplanen
		Område 15				Stjernetop – Deutzia hybrid "Mont Rose" Paradisæble - Malus hybrid "Hyslop" Snepryd - Chionodoxa luciliae Påske- og Pinseliljer – Narcissus "Golden harvest", "Ice Follies" og Narcissus "Fasanøje"	Buske co. H 12-14 Løg 5/7 Løg DN II	X										Planter jvnf. områdeplanen i 1 række med 75cm afstand. Planter jvnf. områdeplanen som overstandere i buskettet Se placering af "Løgeør" på områdeplanen	
		Område 16				Alm. Bøg - Fagus sylvatica Alm. Bøg - Fagus sylvatica	80-120 hækkvalitet	X X										Bøgepur: 12 pl.pr.m ² Hæk: 4 pl.pr. lbm.	
		Område 17				Snepryd - Chionodoxa luciliae Påske- og Pinseliljer – Narcissus "Golden harvest", "Ice Follies" og Narcissus "Fasanøje"	Løg 5/7 Løg DN II											Se placering af "Løgeør" på områdeplanen	